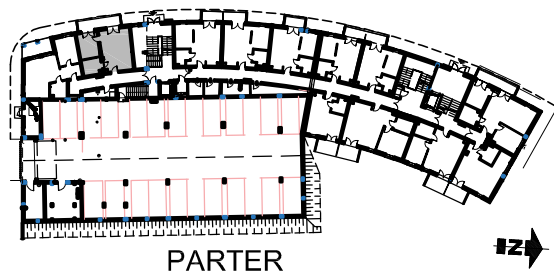
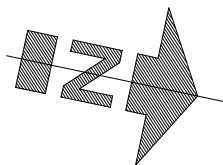
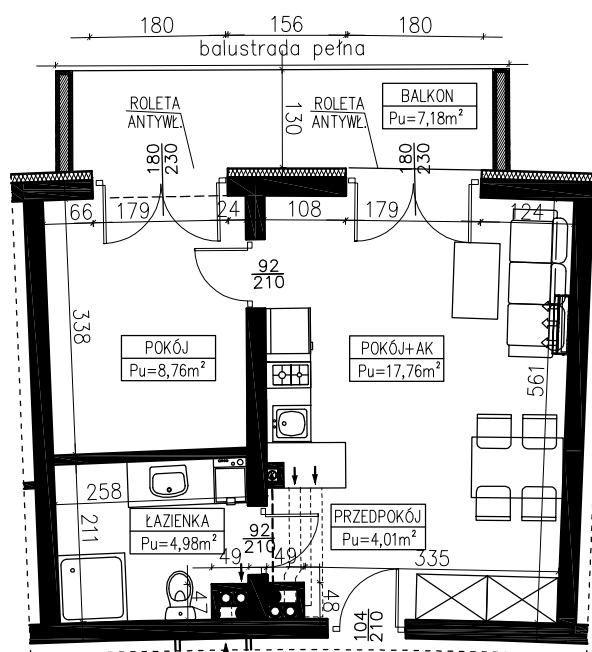


BUDYNEK MIESZKALNO - USŁUGOWY UL. ZALEWOWA SZTUTOWO

| | | | | |
|------------------------|---|-----------------------------------|--------------------------|-------------------------------|
| SKALA: 1:100 | POWIERZCHNIA UŻYTKOWA: P_u=35,51m² | STRUKTURA USŁUGI: 2P+AK | PIĘTRO: PARTER | NUMER USŁUGI: M.A07 |
|------------------------|---|-----------------------------------|--------------------------|-------------------------------|

0 50 100 200 300 400 500 [cm]

| | |
|-----------------|---------------------|
| PRZEDPOKÓJ | 4,01m ² |
| ŁAZIENKA | 4,98m ² |
| POKÓJ | 8,76m ² |
| POKÓJ Z ANEKSEM | 17,76m ² |
| BALKON | 7,18m ² |



PARTER

AUTOR PROJEKTU :



Uwaga: Niniejsza karta pokazuje układ funkcjonalny wnętrza. Powierzchnie użytkowe uwzględniają wykończenie ścian tynkami (grubości 2cm w łazienkach i 1cm w pozostałych pomieszczeniach). Zastrzegam możliwość wprowadzenia niewielkich zmian z przyczyn technicznych. Powierzchnie użytkowe podano zgodnie z Rozporządzeniem Ministra Transportu, Budownictwa i Gospodarki Morskiej w sprawie szczegółowego zakresu i formy projektu budowlanego z dnia 25kwietnia 2012r. (DZ.U. z dnia 27kwietnia 2012r.) par.11 pkt 2 ppkt 2b (z późn. zmianami) oraz PN-ISO 9836:1997