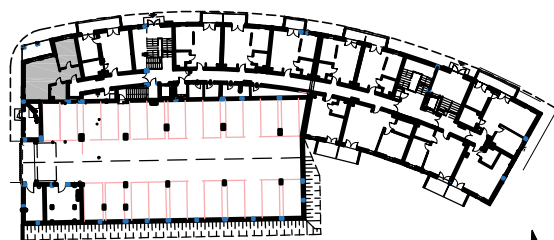
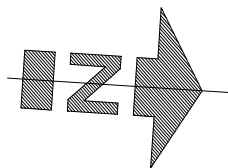
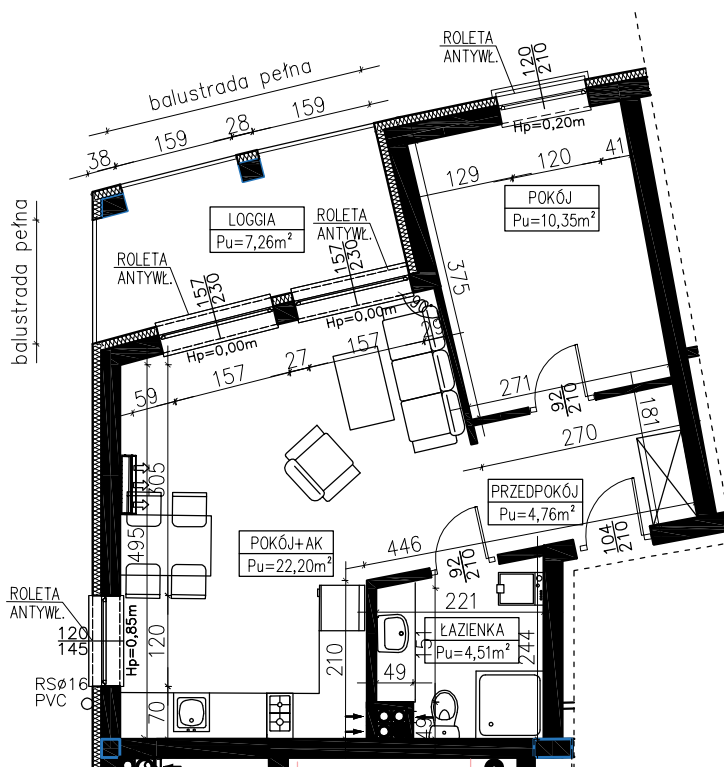


BUDYNEK MIESZKALNO - USŁUGOWY UL. ZALEWOWA SZTUTOWO

SKALA: 1:100	POWIERZCHNIA UŻYTKOWA: Pu=41,82m²	STRUKTURA USŁUGI: 2P+AK	PIĘTRO: PARTER	NUMER USŁUGI: M.A06
------------------------	--	-----------------------------------	--------------------------	-------------------------------

0 50 100 200 300 400 500 [cm]

PRZEDPOKÓJ	4,76m ²
ŁAZIENKA	4,51m ²
POKÓJ	10,35m ²
POKÓJ Z ANEKSEM	22,20m ²
LOGGIA	7,26m ²



PARTER



AUTOR PROJEKTU :



Uwaga: Niniejsza karta pokazuje układ funkcjonalny wnętrza. Powierzchnie użytkowe uwzględniają wykończenie ścian tynkami (grubości 2cm w łazienkach i 1cm w pozostałych pomieszczeniach). Zastrzegam możliwość wprowadzenia niewielkich zmian z przyczyn technicznych. Powierzchnie użytkowe podano zgodnie z Rozporządzeniem Ministra Transportu, Budownictwa i Gospodarki Morskiej w sprawie szczegółowego zakresu i formy projektu budowlanego z dnia 25 kwietnia 2012r. (DZ.U. z dnia 27 kwietnia 2012r.) par.11 pkt 2 ppkt 2b (z późn. zmianami) oraz PN-ISO 9836:1997