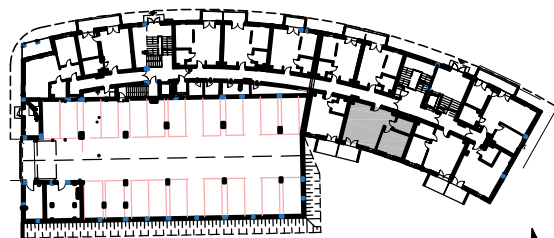
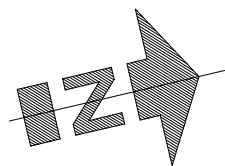
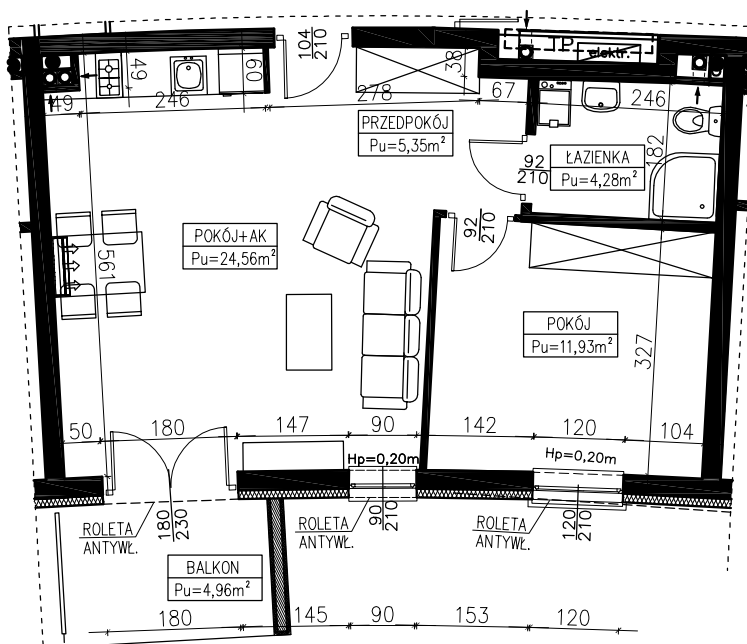


BUDYNEK MIESZKALNO - USŁUGOWY UL. ZALEWOWA SZTUTOWO

SKALA: 1:100	POWIERZCHNIA UŻYTKOWA: Pu=46,12m²	STRUKTURA MIESZKANIA: 2P+AK	PIĘTRO: PARTER	NUMER MIESZKANIA: M.A04
------------------------	--	---------------------------------------	--------------------------	-----------------------------------

0 50 100 200 300 400 500 [cm]

PRZEDPOKÓJ	5,35m ²
ŁAZIENKA	4,28m ²
POKÓJ	11,93m ²
POKÓJ Z ANEKSEM	24,56m ²
BALKON	4,96m ²



PARTER



AUTOR PROJEKTU :



Uwaga: Niniejsza karta pokazuje układ funkcjonalny wnętrza. Powierzchnie użytkowe uwzględniają wykończenie ścian tynkami (grubości 2cm w łazienkach i 1cm w pozostałych pomieszczeniach). Zastrzegam możliwość wprowadzenia niewielkich zmian z przyczyn technicznych. Powierzchnie użytkowe podano zgodnie z Rozporządzeniem Ministra Transportu, Budownictwa i Gospodarki Morskiej w sprawie szczegółowego zakresu i formy projektu budowlanego z dnia 25 kwietnia 2012r. (DZ.U. z dnia 27 kwietnia 2012r.) par.11 pkt 2 ppkt 2b (z późn. zmianami) oraz PN-ISO 9836:1997