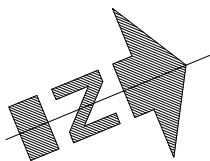
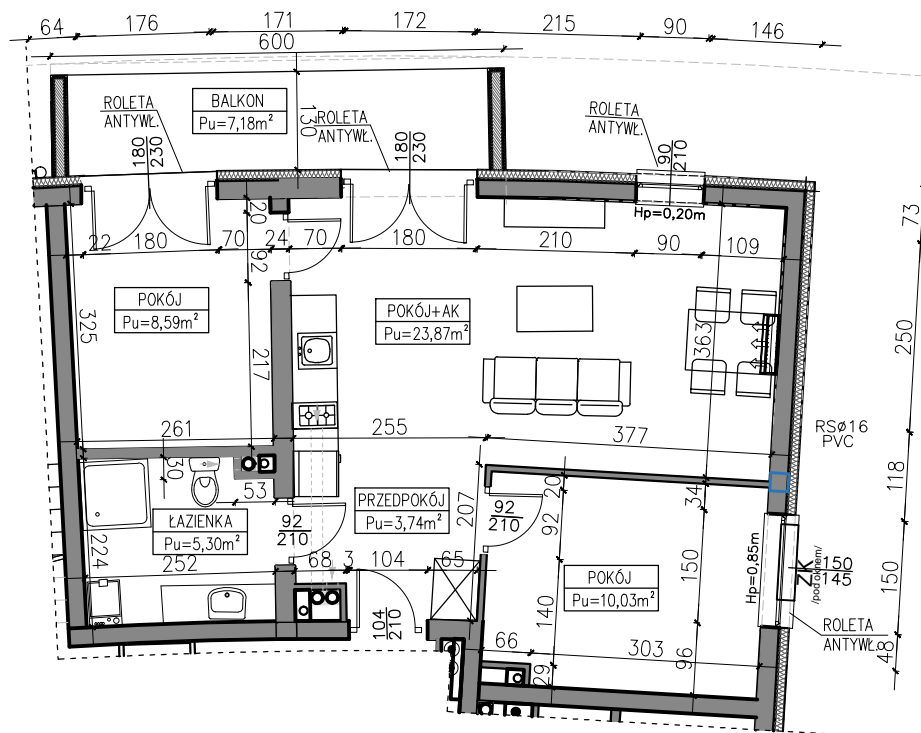


BUDYNEK MIESZKALNO - USŁUGOWY UL. ZALEWOWA SZTUTOWO

SKALA: 1:100	POWIERZCHNIA UŻYTKOWA: Pu=51,53m²	STRUKTURA MIESZKANIA: 3P+AK	PIĘTRO: PARTER	NUMER MIESZKANIA: M.A01
------------------------	--	---------------------------------------	--------------------------	-----------------------------------

PRZEDPOKÓJ	3,74m ²
ŁAZIENKA	5,30m ²
POKÓJ	8,59m ²
POKÓJ	10,03m ²
POKÓJ Z ANEKSEM	23,87m ²
BALKON	7,18m ²



PARTER



AUTOR PROJEKTU :



Uwaga: Niniejsza karta pokazuje układ funkcjonalny wnętrza. Powierzchnie użytkowe uwzględniają wykończenie ścian tynkami (grubości 2cm w łazienkach i 1cm w pozostałych pomieszczeniach). Zastrzegam możliwość wprowadzenia niewielkich zmian z przyczyn technicznych. Powierzchnie użytkowe podane zgodnie z Rozporządzeniem Ministra Transportu, Budownictwa i Gospodarki Morskiej w sprawie szczegółowego zakresu i formy projektu budowlanego z dnia 25kwietnia 2012r. (DZ.U. z dnia 27kwietnia 2012r.) par.11 pkt 2 ppkt 2b (z późn. zmianami) oraz PN-ISO 9836:1997