
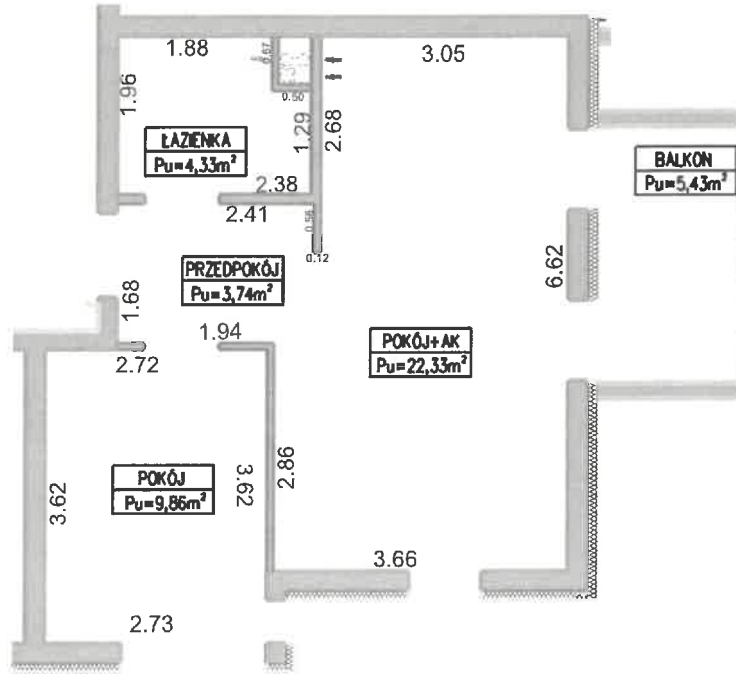


BUDYNEK MIESZKALNO - USŁUGOWY UL. ZALEWOWA SZTUTOWO

KALA:	POWIERZCHNIA UŻYTKOWA:	STRUKTURA MIESZKANIA:	PIĘTRO:	NUMER MIESZKANIA:
1:100	Pu=40,26m ²	2P+AK	1. PIĘTRO	M9
				
PRZEDPOKÓJ	3,74m ²	Numer porządkowy: 23		
ŁAZIENKA	4,33m ²			
POKÓJ	9,86m ²			
POKÓJ Z ANEKSEM	22,33m ²			
BALKON	5,43m ²			



Plan B

PRZEDSIĘBIORSTWO
GEODEZYJNO-INŻYNIERSKIE
PLAN B SPÓŁKA Z O.O.

tel. 502 764 974
82-500 Elbląg, ul. 12 Lutego 25
NIP 5783133374 REGON 369472598
KRS 0000119487
p.c.plano@pmail.com

2023-11-23 0

mgr inż. Krzysztof Mieszanek
GEODETA UPRAWNIONY
nr upr. zaw. 19794

