
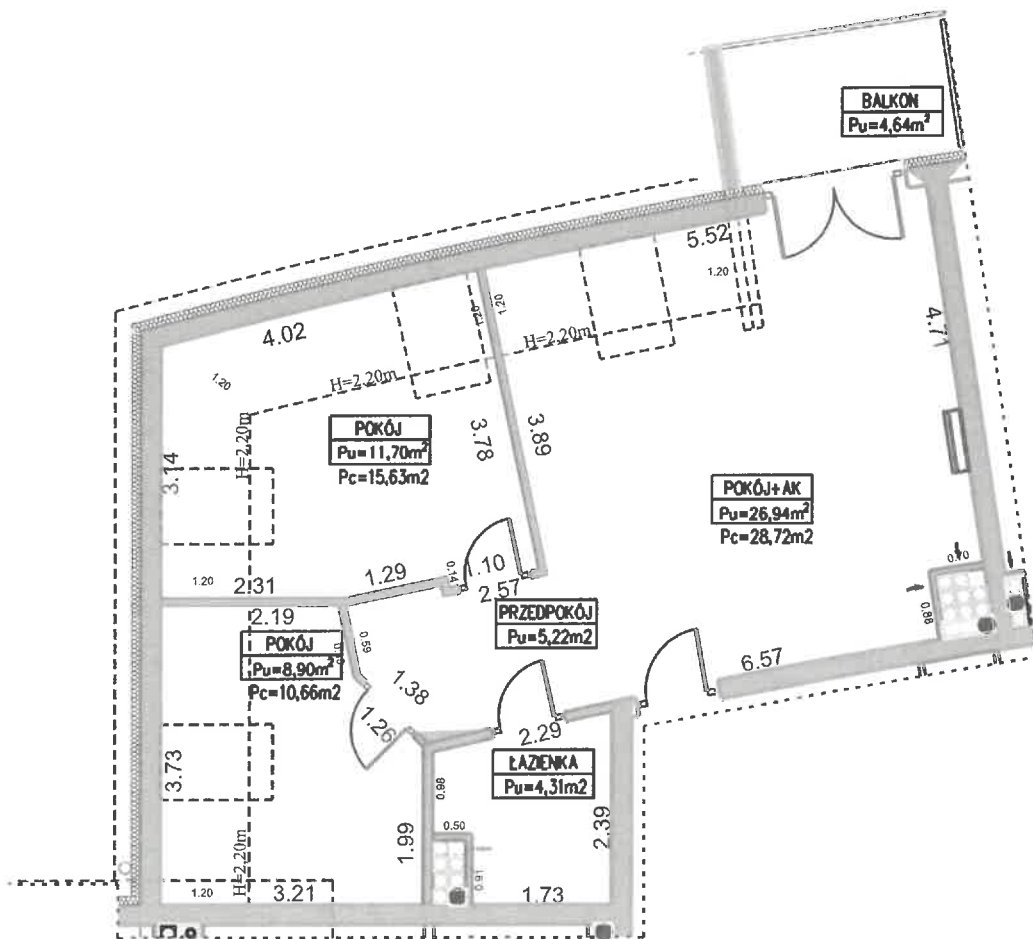


BUDYNEK MIESZKALNO - USŁUGOWY UL. ZALEWOWA SZTUTOWO

SKALA: 1:100 	POWIERZCHNIA UŻYTKOWA: Pu=57,07m²	STRUKTURA MIESZKANIA: 3P+AK	PIĘTRO: PODDASZE/ / 3. PIĘTRO	NUMER MIESZKANIA: M52
	POWIERZCHNIA CAŁKOWITA: Pc=64,54m²	Numer porządkowy: 66		
PRZEDPOKÓJ ŁAZIENKA POKÓJ POKÓJ POKÓJ Z ANEKSEM BALKON	5,22m ² 4,31m ² 10,66m ² Pu=8,90m ² 15,63m ² Pu=11,70m ² 28,72m ² Pu=26,94m ² 4,64m ²			



PRZEDSIĘBIORSTWO
 GEODEZYJNO-INŻYNIERYJNE
PLAN B SPÓŁKA Z O.O.

tel. 502 764 974
 82-500 Elbląg, ul. 12 Lutego 25
 NIP 5783133374 REGON 369472598
 KRS 0000749687
 pg.pianb@gmail.com

Plan B

2023 -11- 4 0

mgr inż. Krzysztof Mieszanek
 GEODETA UPRAWNIONY
 nr upr. zaw. 19794

