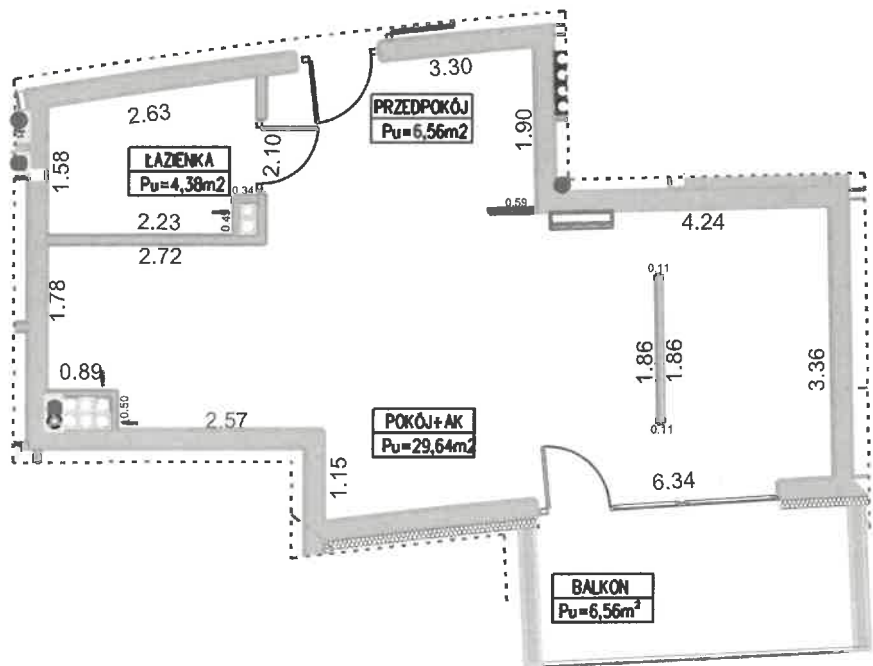


BUDYNEK MIESZKALNO - USŁUGOWY UL. ZALEWOWA SZTUTOWO

KALA: 1:100 50 100 200 300 400 500 [cm]	POWIERZCHNIA UŻYTKOWA: Pu=40,58m²	STRUKTURA MIESZKANIA: P+AK+AS	PIĘTRO: PODDASZE/ / 3. PIĘTRO	NUMER MIESZKANIA: M47
PRZEDPOKÓJ ŁAZIENKA POKÓJ Z ANEKSEM BALKON	6,56m ² 4,38m ² 29,64m ² 6,56m ²	Numer porządkowy: 61		



**PRZEDSIĘBIORSTWO
GEODEZYJNO-INŻYNIERYJNE
PLAN B SPÓŁKA Z O.O.**
tel. 502 764 974
82-300 Elbląg, ul. 12 Lutego 25
NIP 5783133374 REGON 369472598
KRS 0000749687
pg:planb@gmail.com

2023 -11- 30

mgr inż. Krzysztof Mieszanek
GEODETA UPRAWNIONY
nr upr. zaw. 19794

