
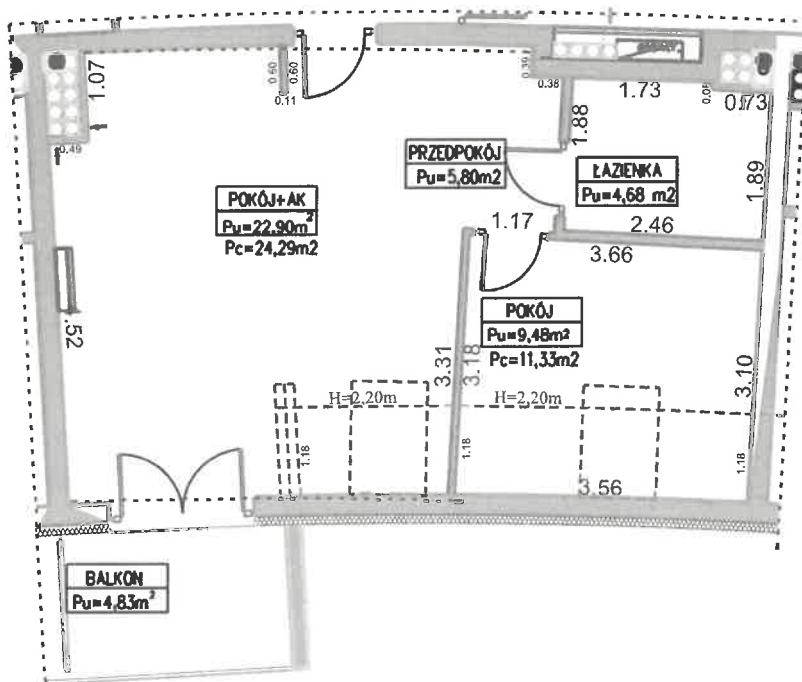


BUDYNEK MIESZKALNO - USŁUGOWY UL. ZALEWOWA SZTUTOWO

SKALA: 1:100 	POWIERZCHNIA UŻYTKOWA: Pu=42,86m²	STRUKTURA MIESZKANIA: 2P+AK	PIĘTRO: PODDASZE/ / 3. PIĘTRO	NUMER MIESZKANIA: M43
PRZEDPOKÓJ 5,80m ² ŁAZIENKA 4,68m ² POKÓJ 11,33m ² Pu= 9,48m ² POKÓJ Z ANEKSEM 24,29m ² Pu=22,90m ² BALKON 4,83m ²	POWIERZCHNIA CAŁKOWITA Pc=46,10m²	Numer porządkowy: 57		



Plan B

PRZEDSIĘBIORSTWO
GEODEZYJNO-INŻYNIERYJNE
PLAN B SPÓŁKA Z O.O.

tel. 502 764 974
82-500 Elbląg, ul. 12 Lutego 25
NIP 5783133374 REGON 369472598
KRS 0000749187
p@planb@gmail.com

2023 -11- 30

mgr inż. Krzysztof Mieszanek
GEODETA UPRAWNIONY
nr upr. zaw. 19794

