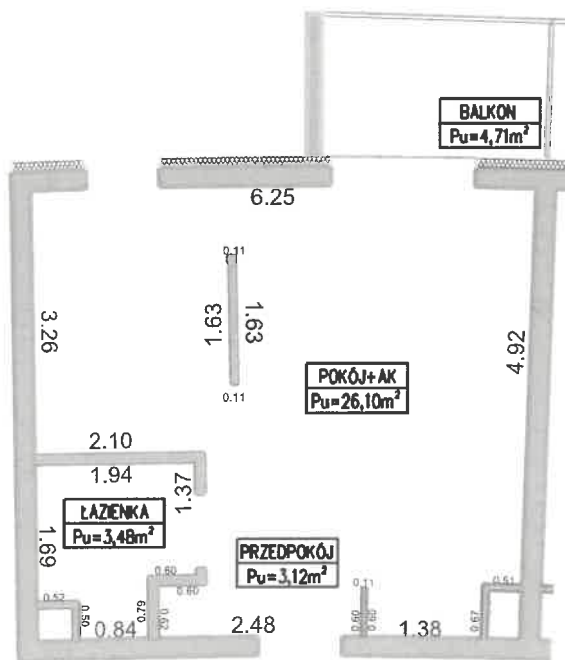


# BUDYNEK MIESZKALNO - USŁUGOWY UL. ZALEWOWA SZTUTOWO

SKALA: <b>1:100</b> 50 100 200 300 400 500 cm	POWIERZCHNIA UŻYTKOWA: <b>Pu=32,70m<sup>2</sup></b>	STRUKTURA MIESZKANIA: <b>P+AK+AS</b>	PIĘTRO: <b>1. PIĘTRO</b>	<del>NUMER MIESZKANIA: <b>M14</b></del>
PRZEDPOKÓJ ŁAZIENKA POKÓJ Z ANEKSEM BALKON	3,12m <sup>2</sup> 3,48m <sup>2</sup> 26,10m <sup>2</sup> 4,71m <sup>2</sup>	<b>Numer porządkowy: 28</b>		



Plan B

PRZEDSIĘBIORSTWO  
GEODEZYJNO-INŻYNIERYJNE  
**PLAN B SPÓŁKA Z O.O.**

tel. 502 764 974  
82-300 Elbląg, ul. 12 Lutego 25  
NIP 5783133374 REGON 369472598  
KRS 0000749687  
pgiplanb@gmail.com

2023-11-30

mgr inż. Krzysztof Mieszanek  
GEODETA UPRAWNIONY  
nr upr. zaw. 19794

