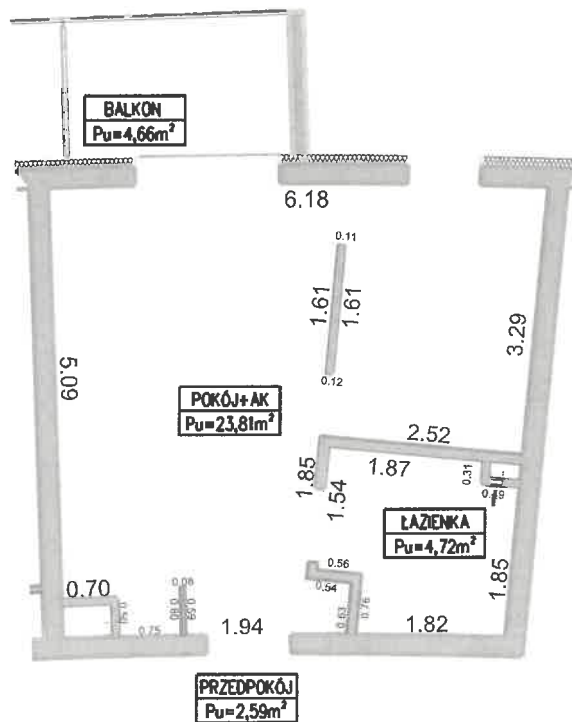
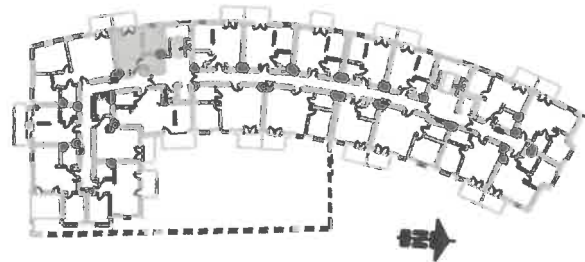


# BUDYNEK MIESZKALNO - USŁUGOWY UL. ZALEWOWA SZTUTOWO

SKALA: <b>1:100</b> 50 100 200 300 400 500 cm	POWIERZCHNIA UŻYTKOWA: <b>Pu=31,12m<sup>2</sup></b>	STRUKTURA MIESZKANIA: <b>P+AK+AS</b>	PIĘTRO: <b>1. PIĘTRO</b>	<del>NUMER MIESZKANIA:  <b>M13</b></del>
Numer porządkowy: 27				
PRZEDPOKÓJ      2,59m <sup>2</sup> ŁAZIENKA          4,72m <sup>2</sup> POKÓJ Z ANEKSEM   23,81m <sup>2</sup> BALKON              4,66m <sup>2</sup>				



PRZEDSIĘBIORSTWO  
 GEODEZYJNO-INŻYNIERSKIE  
**PLAN B SPÓŁKA Z O.O.**  
 tel. 502 764 974  
 82-300 Elbląg, ul. 12 Lutego 25  
 NIP 5783133374 REGON 369472598  
 KRS 0000749667  
 pgiplanb@gmail.com



2023 -11- 3 0

mgr inż. Krzysztof Mieszanek  
 GEODETA UPRAWNIONY  
 nr upr. zaw. 19794