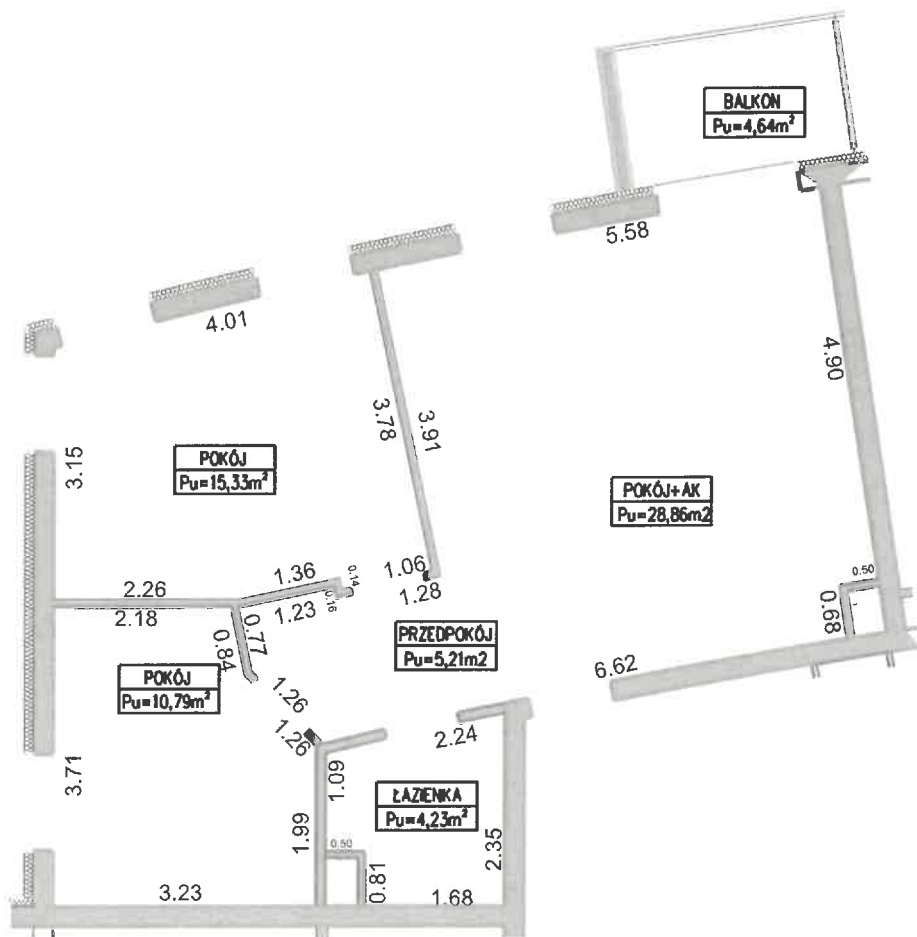


BUDYNEK MIESZKALNO - USŁUGOWY UL. ZALEWOWA SZTUTOWO

KALA: 1:100	POWIERZCHNIA UŻYTKOWA: Pu=64,42m ²	STRUKTURA MIESZKANIA: 3P+AK	PIĘTRO: 1. PIĘTRO	NUMER MIESZKANIA: M12
----------------	--	--------------------------------	----------------------	--------------------------------------

Numer porządkowy: 26

PRZEDPOKÓJ	5,21m ²
ŁAZIENKA	4,23m ²
POKÓJ	10,79m ²
POKÓJ	15,33m ²
POKÓJ Z ANEKSEM	28,86m ²
BALKON	4,64m ²



PRZEDSIĘBIORSTWO
GEODEZYJNO-INŻYNIERSKIE
PLAN B SPÓŁKA Z O.O.

tel. 502 764 974
82-500 Elbląg, ul. 12 Lutego 25
NIP 5783133374 REGON 369472598
KRS 0000749687
pg@pianb@gmail.com

2023 -11- 3 0

mgr inż. Krzysztof Mieszanek
GEODETA UPRAWNIONY
nr upr. zaw. 19794

