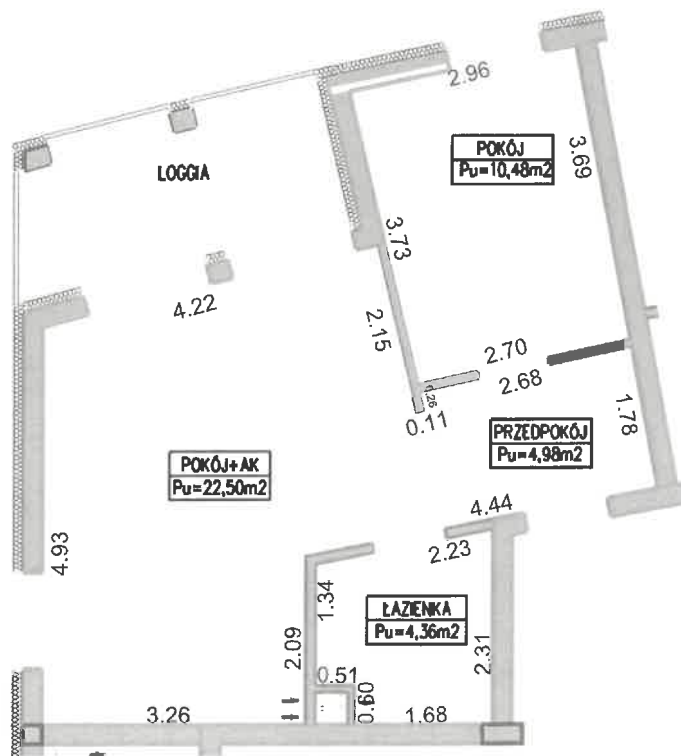


BUDYNEK MIESZKALNO - USŁUGOWY UL. ZALEWOWA SZTUTOWO

KALA: 1:100	POWIERZCHNIA UŻYTKOWA: Pu=42,32m²	STRUKTURA USŁUG: 2P+AK	PIĘTRO: PARTER	NUMER USŁUG: M.A06
-----------------------	--	----------------------------------	--------------------------	--

Numer porządkowy: 6

PRZEDPOKÓJ	4,98m ²
ŁAZIENKA	4,36m ²
POKÓJ	10,48m ²
POKÓJ Z ANEKSEM	22,50m ²
LOGGIA	7,26m ²



Plan B

**PRZEDSIĘBIORSTWO
GEODEZYJNO-INŻYNIERYJNE
PLAN B SPÓŁKA Z O.O.**

tel. 502 764 974
82-300 Elbląg, ul. 12 Lutego 25
NIP 5783133374 REGON 369472598
KRS 0000749687
pgiplanb@gmail.com

Inż. inż. Krzysztof Mieszko
GEODETA I INŻYNIER
C. Nr. 11754

2023 -11- 3 0

