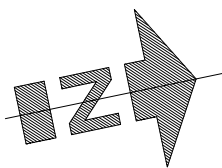
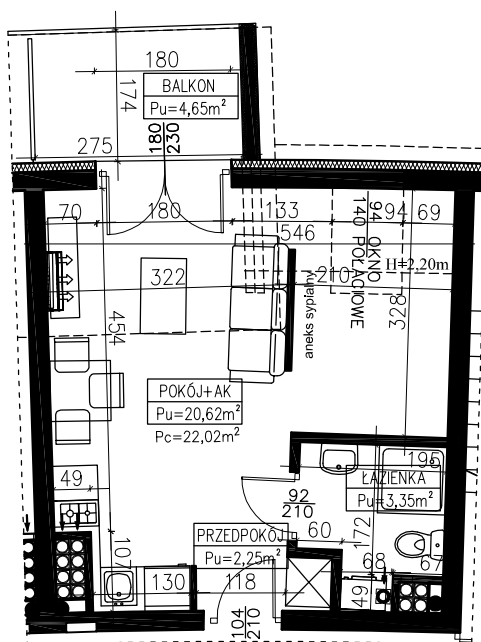


BUDYNEK MIESZKALNO - USŁUGOWY UL. ZALEWOWA SZTUTOWO

SKALA: 1:100	POWIERZCHNIA UŻYTKOWA: $P_u=26,22m^2$	STRUKTURA MIESZKANIA: P+AK+AS	PIĘTRO: PODDASZE/ / 3. PIĘTRO	NUMER MIESZKANIA: M58
0 50 100 200 300 400 500 [cm]	POWIERZCHNIA CAŁKOWITA: $P_c=27,62m^2$			
PRZEDPOKÓJ $2,25m^2$				
ŁAZIENKA $3,35m^2$				
POKÓJ Z ANEKSEM $22,02m^2$ $P_u=20,62m^2$				
BALKON $4,65m^2$				



AUTOR PROJEKTU :



Uwaga: Niniejsza karta pokazuje układ funkcjonalny wnętrza. Powierzchnie użytkowe uwzględniają wykończenie ścian tynkami (grubości 2cm w łazienkach i 1cm w pozostałych pomieszczeniach). Zastrzegam możliwość wprowadzenia niewielkich zmian z przyczyn technicznych. Powierzchnie użytkowe podano zgodnie z Rozporządzeniem Ministra Transportu, Budownictwa i Gospodarki Morskiej w sprawie szczegółowego zakresu i formy projektu budowlanego z dnia 25 kwietnia 2012r. (DZ.U. z dnia 27 kwietnia 2012r.) par.11 pkt 2 ppkt 2b (z późn. zmianami) oraz PN-ISO 9836:1997