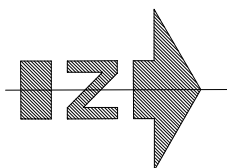
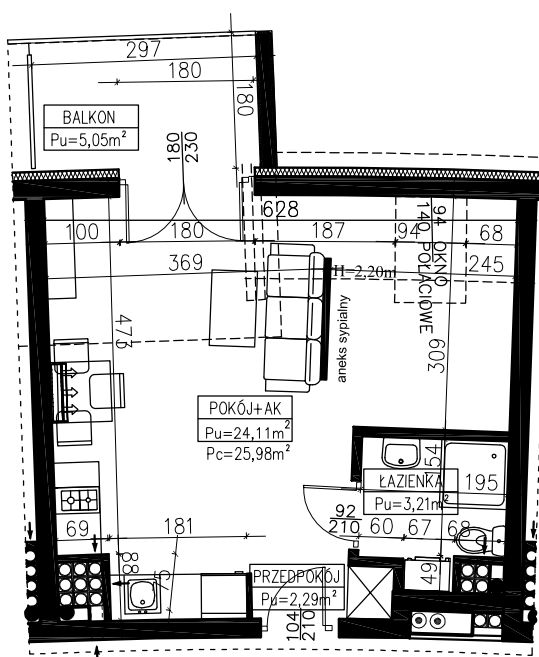


BUDYNEK MIESZKALNO - USŁUGOWY UL. ZALEWOWA SZTUTOWO

SKALA: 1:100	POWIERZCHNIA UŻYTKOWA: P_u=29,61m²	STRUKTURA MIESZKANIA: P+AK+AS	PIĘTRO: PODDASZE/ / 3. PIĘTRO	NUMER MIESZKANIA: M55
0 50 100 200 300 400 500 [cm]	POWIERZCHNIA CAŁKOWITA: P_c=31,48m²			
PRZEDPOKÓJ 2,29m ² ŁAZIENKA 3,21m ² POKÓJ Z ANEKSEM 25,98m ² P _u =24,11m ² BALKON 5,05m ²				



AUTOR PROJEKTU :



Uwaga: Niniejsza karta pokazuje układ funkcjonalny wnętrza. Powierzchnie użytkowe uwzględniają wykończenie ścian tynkami (grubości 2cm w łazienkach i 1cm w pozostałych pomieszczeniach). Zastrzegam możliwość wprowadzenia niewielkich zmian z przyczyn technicznych. Powierzchnie użytkowe podano zgodnie z Rozporządzeniem Ministra Transportu, Budownictwa i Gospodarki Morskiej w sprawie szczegółowego zakresu i formy projektu budowlanego z dnia 25 kwietnia 2012r. (DZ.U. z dnia 27 kwietnia 2012r.) par.11 pkt 2 ppkt 2b (z późn. zmianami) oraz PN-ISO 9836:1997