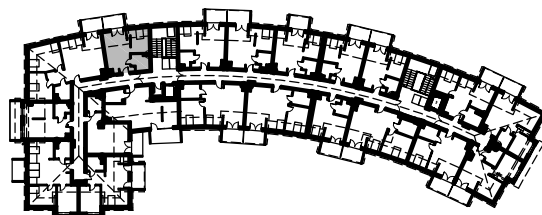
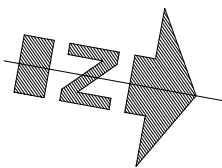
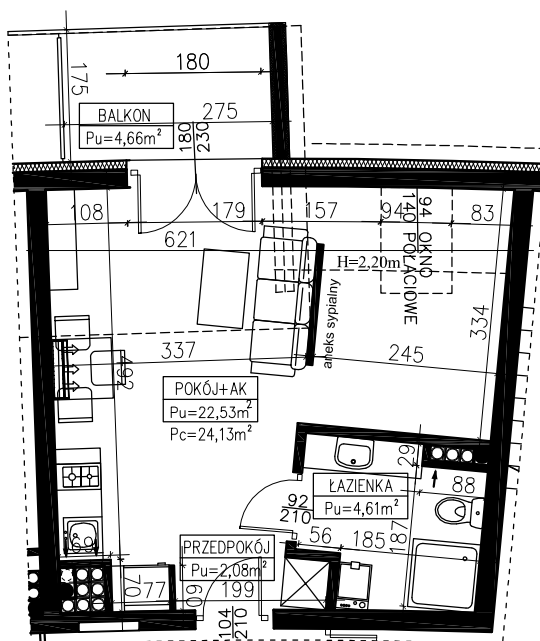


BUDYNEK MIESZKALNO - USŁUGOWY UL. ZALEWOWA SZTUTOWO

SKALA: 1:100 0 50 100 200 300 400 500 [cm]	POWIERZCHNIA UŻYTKOWA: $P_u=29,22m^2$	STRUKTURA MIESZKANIA: P+AK+AS	PIĘTRO: PODDASZE/ / 3. PIĘTRO	NUMER MIESZKANIA: M53
PRZEDPOKÓJ $2,08m^2$ ŁAZIENKA $4,61m^2$ POKÓJ Z ANEKSEM $24,13m^2$ $P_u=22,53m^2$ BALKON $4,66m^2$	POWIERZCHNIA CAŁKOWITA $P_c=30,82m^2$			



AUTOR PROJEKTU :



Uwaga: Niniejsza karta pokazuje układ funkcjonalny wnętrza. Powierzchnie użytkowe uwzględniają wykończenie ścian tynkami (grubości 2cm w łazienkach i 1cm w pozostałych pomieszczeniach). Zastrzegam się możliwość wprowadzenia niewielkich zmian z przyczyn technicznych. Powierzchnie użytkowe podano zgodnie z Rozporządzeniem Ministra Transportu, Budownictwa i Gospodarki Morskiej w sprawie szczegółowego zakresu i formy projektu budowlanego z dnia 25 kwietnia 2012r. (DZ.U. z dnia 27 kwietnia 2012r.) par.11 pkt 2 ppkt 2b (z późn. zmianami) oraz PN-ISO 9836:1997