

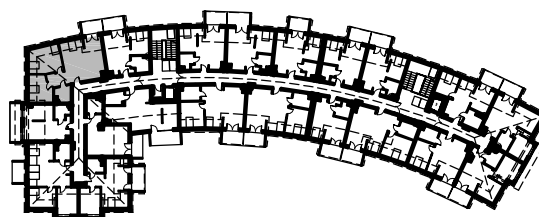
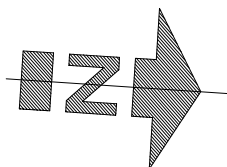
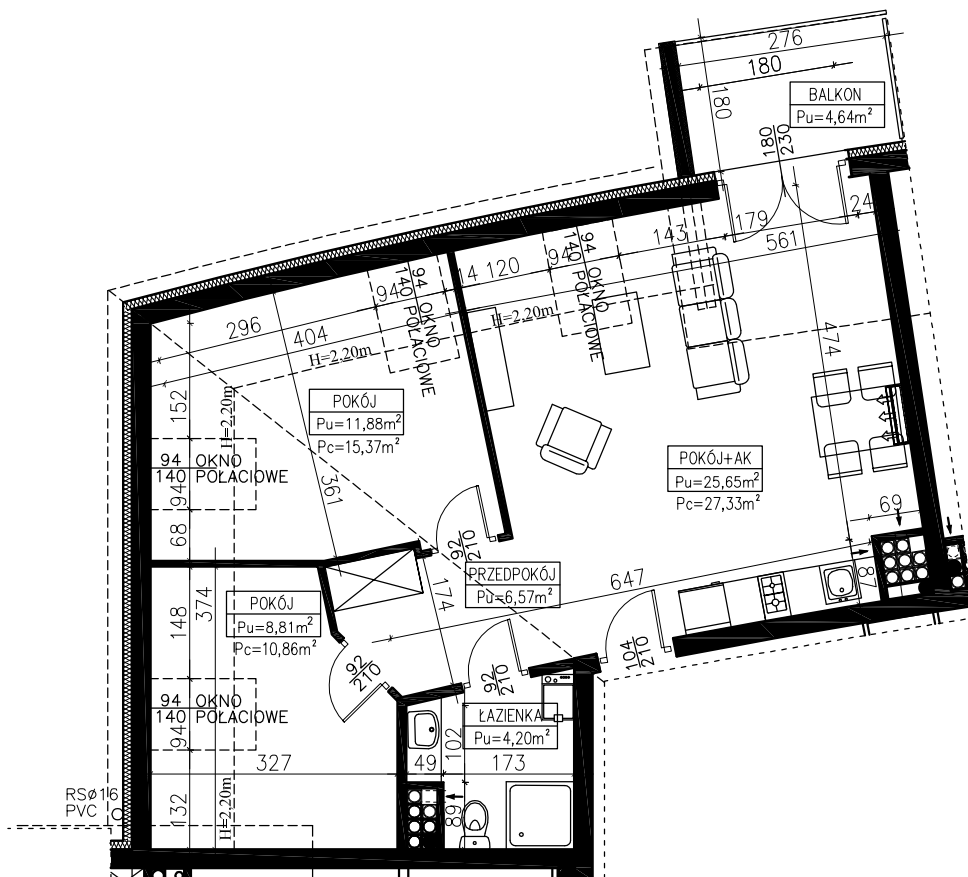
# BUDYNEK MIESZKALNO - USŁUGOWY UL. ZALEWOWA SZTUTOWO

SKALA: <b>1:100</b>	POWIERZCHNIA UŻYTKOWA: <b>P<sub>u</sub>=57,11m<sup>2</sup></b>	STRUKTURA MIESZKANIA: <b>3P+AK</b>	PIĘTRO: <b>PODDASZE/ / 3. PIĘTRO</b>	NUMER MIESZKANIA: <b>M52</b>
------------------------	---	---------------------------------------	---	---------------------------------

0 50 100 200 300 400 500 [cm]

PRZEDPOKÓJ	6,57m <sup>2</sup>
ŁAZIENKA	4,20m <sup>2</sup>
POKÓJ	10,86m <sup>2</sup>
	P <sub>u</sub> =8,81m <sup>2</sup>
POKÓJ	15,37m <sup>2</sup>
	P <sub>u</sub> =11,88m <sup>2</sup>
POKÓJ Z ANEKSEM	27,33m <sup>2</sup>
	P <sub>u</sub> =25,65m <sup>2</sup>
BALKON	4,64m <sup>2</sup>

POWIERZCHNIA CAŁKOWITA <b>P<sub>c</sub>=64,36m<sup>2</sup></b>
---



AUTOR PROJEKTU :



Uwaga: Niniejsza karta pokazuje układ funkcjonalny wnętrza. Powierzchnie użytkowe uwzględniają wykończenie ścian tynkami (grubości 2cm w łazienkach i 1cm w pozostałych pomieszczeniach). Zastrzegam możliwość wprowadzenia niewielkich zmian z przyczyn technicznych. Powierzchnie użytkowe podano zgodnie z Rozporządzeniem Ministra Transportu, Budownictwa i Gospodarki Morskiej w sprawie szczegółowego zakresu i formy projektu budowlanego z dnia 25 kwietnia 2012r. (DZ.U. z dnia 27 kwietnia 2012r.) par.11 pkt 2 ppkt 2b (z późn. zmianami) oraz PN-ISO 9836:1997