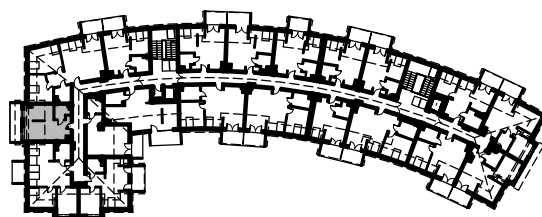
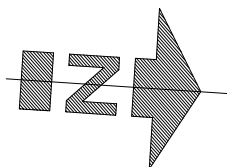
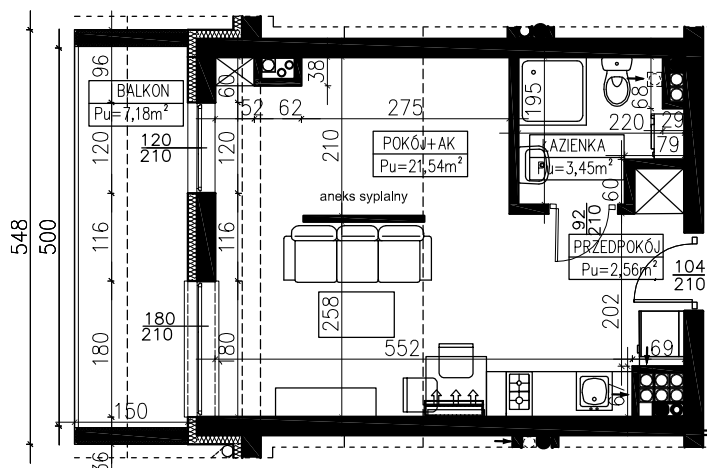


BUDYNEK MIESZKALNO - USŁUGOWY UL. ZALEWOWA SZTUTOWO

| | | | | |
|------------------------|--|---|---|---------------------------------|
| SKALA: 1:100 | POWIERZCHNIA UŻYTKOWA: Pu=27,55m² | STRUKTURA MIESZKANIA: P+AK+AS | PIĘTRO: PODDASZE/ / 3. PIĘTRO | NUMER MIESZKANIA: M51 |
|------------------------|--|---|---|---------------------------------|



| | |
|-----------------|---------------------|
| PRZEDPOKÓJ | 2,56m ² |
| ŁAZIENKA | 3,45m ² |
| POKÓJ Z ANEKSEM | 21,54m ² |
| BALKON | 7,18m ² |



AUTOR PROJEKTU :



Uwaga: Niniejsza karta pokazuje układ funkcjonalny wnętrza. Powierzchnie użytkowe uwzględniają wykończenie ścian tynkami (grubości 2cm w łazienkach i 1cm w pozostałych pomieszczeniach). Zastrzegam możliwość wprowadzenia niewielkich zmian z przyczyn technicznych. Powierzchnie użytkowe podano zgodnie z Rozporządzeniem Ministra Transportu, Budownictwa i Gospodarki Morskiej w sprawie szczegółowego zakresu i formy projektu budowlanego z dnia 25kwietnia 2012r. (DZ.U. z dnia 27kwietnia 2012r.) par.11 pkt 2 ppkt 2b (z późn. zmianami) oraz PN-ISO 9836:1997