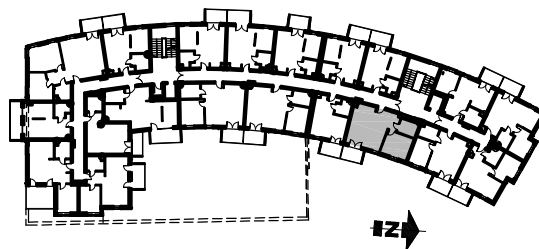
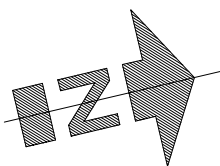
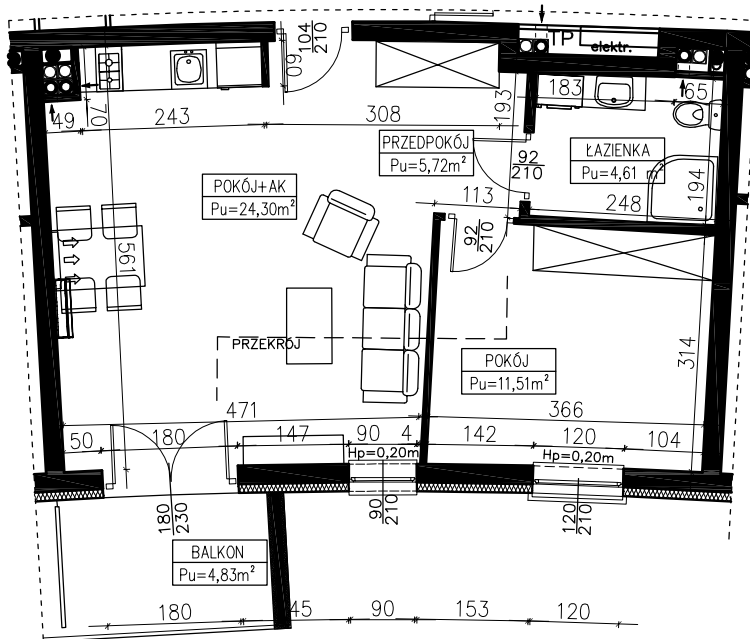


BUDYNEK MIESZKALNO - USŁUGOWY UL. ZALEWOWA SZTUTOWO

| | | | | |
|------------------------|--|---------------------------------------|-----------------------------|--------------------------------|
| SKALA: 1:100 | POWIERZCHNIA UŻYTKOWA: Pu=46,14m² | STRUKTURA MIESZKANIA: 2P+AK | PIĘTRO: 1. PIĘTRO | NUMER MIESZKANIA: M5 |
|------------------------|--|---------------------------------------|-----------------------------|--------------------------------|



| | |
|-----------------|---------------------|
| PRZEDPOKÓJ | 5,72m ² |
| ŁAZIENKA | 4,61m ² |
| POKÓJ | 11,51m ² |
| POKÓJ Z ANEKSEM | 24,30m ² |
| BALKON | 4,83m ² |



AUTOR PROJEKTU :



Uwaga: Niniejsza karta pokazuje układ funkcjonalny wnętrza. Powierzchnie użytkowe uwzględniają wykończenie ścian tynkami (grubości 2cm w łazienkach i 1cm w pozostałych pomieszczeniach). Zastrzega się możliwość wprowadzenia niewielkich zmian z przyczyn technicznych. Powierzchnie użytkowe podano zgodnie z Rozporządzeniem Ministra Transportu, Budownictwa i Gospodarki Morskiej w sprawie szczegółowego zakresu i formy projektu budowlanego z dnia 25kwietnia 2012r. (DZ.U. z dnia 27kwietnia 2012r.) par.11 pkt 2 ppkt 2b (z późn. zmianami) oraz PN-ISO 9836:1997