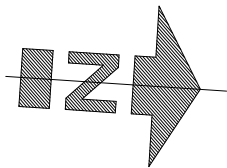
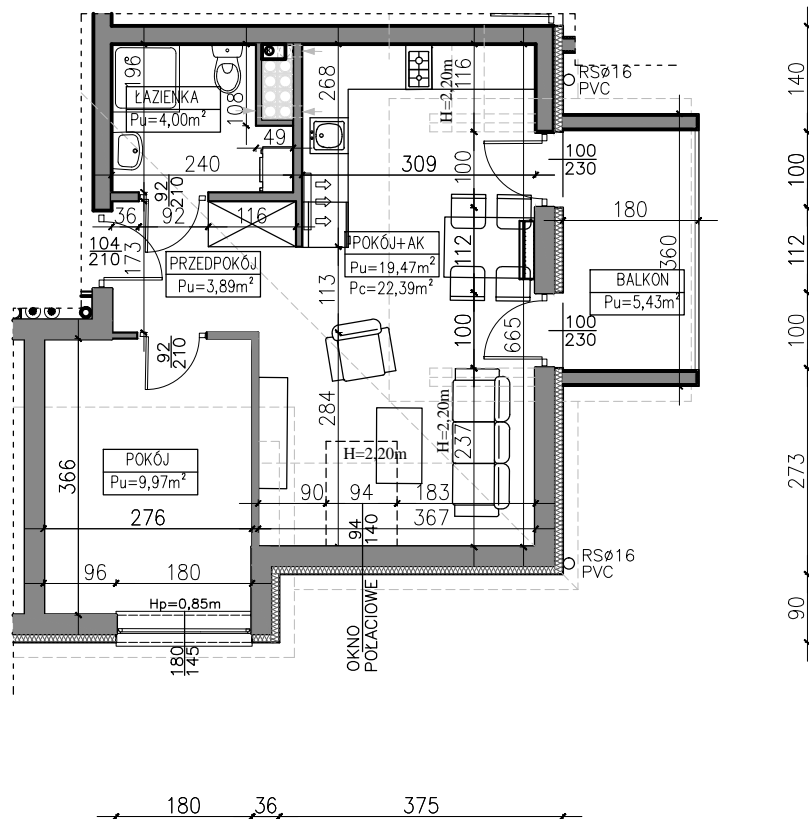


BUDYNEK MIESZKALNO - USŁUGOWY UL. ZALEWOWA SZTUTOWO

SKALA: 1:100 0 50 100 200 300 400 500 [cm]	POWIERZCHNIA UŻYTKOWA: P_u=37,33m²	STRUKTURA MIESZKANIA: 2P+AK	PIĘTRO: PODDASZE/ / 3. PIĘTRO	NUMER MIESZKANIA: M49
PRZEDPOKÓJ 3,89m ² ŁAZIENKA 4,00m ² POKÓJ 9,97m ² POKÓJ Z ANEKSEM 22,39m ² P _u =19,47m ² BALKON 5,43m ² P _c =40,25m ²	POWIERZCHNIA CAŁKOWITA: P_c=40,25m²			



AUTOR PROJEKTU :

AH ATELIER
HOFFMANN
architekci

Uwaga: Niniejsza karta pokazuje układ funkcjonalny wnętrza. Powierzchnie użytkowe uwzględniają wykończenie ścian tynkami (grubości 2cm w łazienkach i 1cm w pozostałych pomieszczeniach). Zastrzegam możliwość wprowadzenia niewielkich zmian z przyczyn technicznych. Powierzchnie użytkowe podano zgodnie z Rozporządzeniem Ministra Transportu, Budownictwa i Gospodarki Morskiej w sprawie szczegółowego zakresu i formy projektu budowlanego z dnia 25kwietnia 2012r. (DZ.U. z dnia 27kwietnia 2012r.) par.11 pkt 2 ppkt 2b (z późn. zmianami) oraz PN-ISO 9836:1997