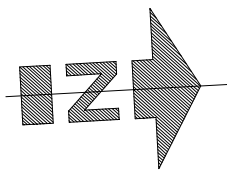
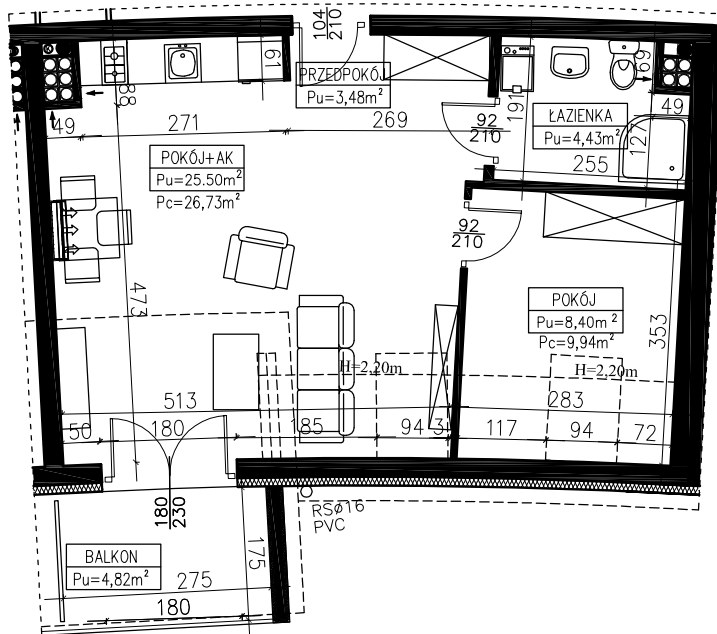


# BUDYNEK MIESZKALNO - USŁUGOWY UL. ZALEWOWA SZTUTOWO

SKALA: <b>1:100</b>	POWIERZCHNIA UŻYTKOWA: <b><math>P_u=41,81m^2</math></b>	STRUKTURA MIESZKANIA: <b>2P+AK</b>	PIĘTRO: <b>PODDASZE/ / 3. PIĘTRO</b>	NUMER MIESZKANIA: <b>M45</b>
0 50 100 200 300 400 500 [cm]	POWIERZCHNIA CAŁKOWITA: <b><math>P_c=44,58m^2</math></b>			
PRZEDPOKÓJ $3,48m^2$ ŁAZIENKA $4,43m^2$ POKÓJ $9,94m^2$ 8,40m <sup>2</sup> POKÓJ Z ANEKSEM $26,73m^2$ 25,50m <sup>2</sup> BALKON $4,82m^2$				



AUTOR PROJEKTU :



Uwaga: Niniejsza karta pokazuje układ funkcjonalny wnętrza. Powierzchnie użytkowe uwzględniają wykończenie ścian tynkami (grubości 2cm w łazienkach i 1cm w pozostałych pomieszczeniach). Zastrzegam możliwość wprowadzenia niewielkich zmian z przyczyn technicznych. Powierzchnie użytkowe podano zgodnie z Rozporządzeniem Ministra Transportu, Budownictwa i Gospodarki Morskiej w sprawie szczegółowego zakresu i formy projektu budowlanego z dnia 25 kwietnia 2012r. (DZ.U. z dnia 27 kwietnia 2012r.) par.11 pkt 2 ppkt 2b (z późn. zmianami) oraz PN-ISO 9836:1997