

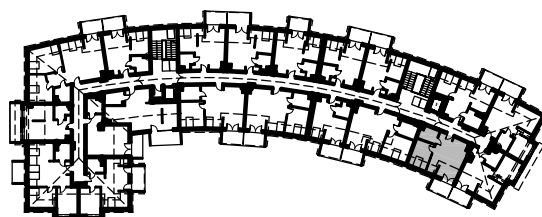
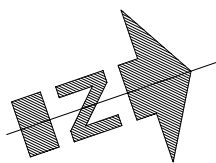
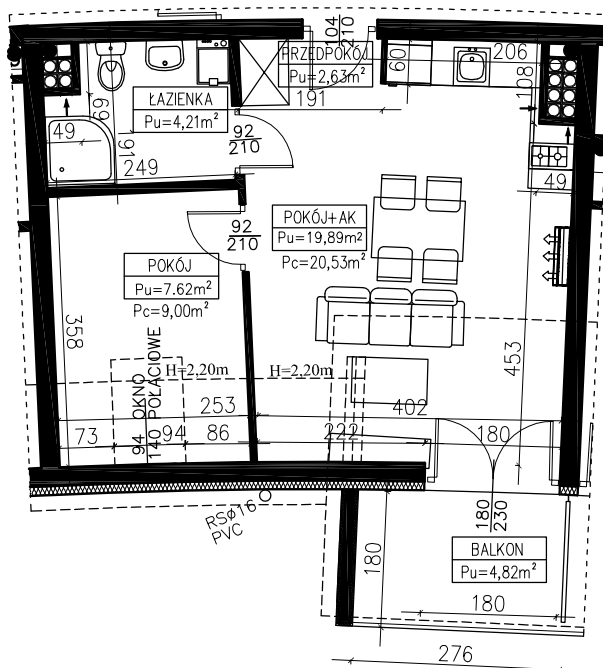
BUDYNEK MIESZKALNO - USŁUGOWY UL. ZALEWOWA SZTUTOWO

SKALA: 1:100	POWIERZCHNIA UŻYTKOWA: P_u=34,35m²	STRUKTURA MIESZKANIA: 2P+AK	PIĘTRO: PODDASZE/ / 3. PIĘTRO	NUMER MIESZKANIA: M42
------------------------	---	---------------------------------------	---	---------------------------------

0 50 100 200 300 400 500 [cm]

PRZEDPOKÓJ	2,63m ²
ŁAZIENKA	4,21m ²
POKÓJ	9,00m ²
	P _u = 7,62m ²
POKÓJ Z ANEKSEM	20,53m ²
	P _u =19,89m ²
BALKON	4,82m ²

POWIERZCHNIA CAŁKOWITA P_c=36,37m²



AUTOR PROJEKTU :



Uwaga: Niniejsza karta pokazuje układ funkcjonalny wnętrza. Powierzchnie użytkowe uwzględniają wykończenie ścian tynkami (grubości 2cm w łazienkach i 1cm w pozostałych pomieszczeniach). Zastrzegam możliwość wprowadzenia niewielkich zmian z przyczyn technicznych. Powierzchnie użytkowe podano zgodnie z Rozporządzeniem Ministra Transportu, Budownictwa i Gospodarki Morskiej w sprawie szczegółowego zakresu i formy projektu budowlanego z dnia 25 kwietnia 2012r. (DZ.U. z dnia 27 kwietnia 2012r.) par.11 pkt 2 pkt 2b (z późn. zmianami) oraz PN-ISO 9836:1997