

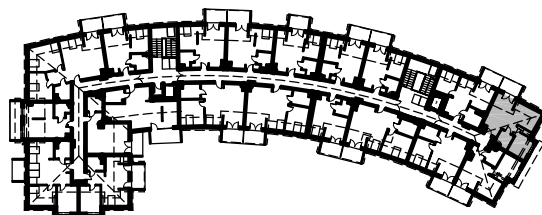
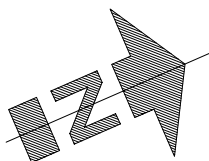
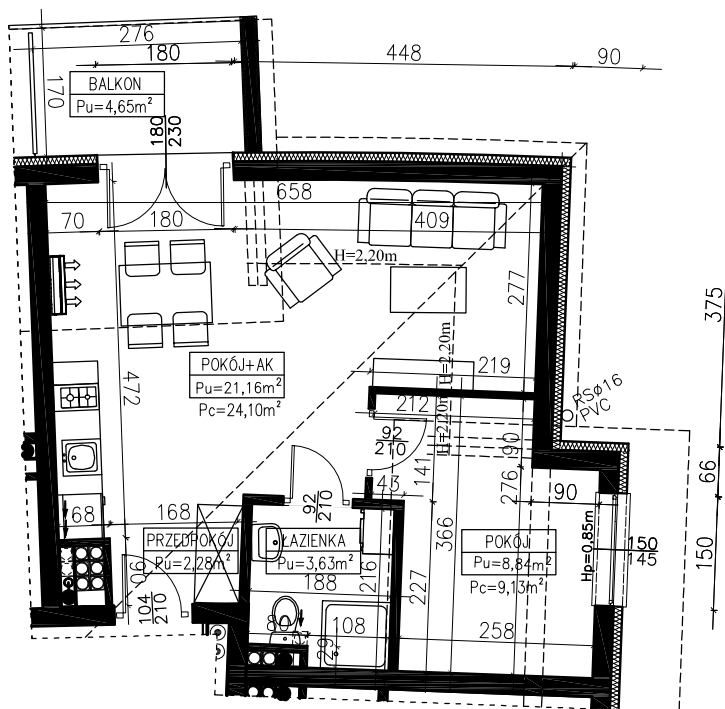
BUDYNEK MIESZKALNO - USŁUGOWY UL. ZALEWOWA SZTUTOWO

SKALA: 1:100	POWIERZCHNIA UŻYTKOWA: P_u=35,91m²	STRUKTURA MIESZKANIA: 2P+AK	PIĘTRO: PODDASZE/ / 3. PIĘTRO	NUMER MIESZKANIA: M40
------------------------	---	---------------------------------------	---	---------------------------------

0 50 100 200 300 400 500 [cm]

PRZEDPOKÓJ	2,28m ²
ŁAZIENKA	3,63m ²
POKÓJ	9,13m ²
	P _u = 8,84m ²
POKÓJ Z ANEKSEM	24,10m ²
	P _u =21,16m ²
BALKON	4,65m ²

POWIERZCHNIA CAŁKOWITA P_c=39,14m²



AUTOR PROJEKTU :



Uwaga: Niniejsza karta pokazuje układ funkcjonalny wnętrza. Powierzchnie użytkowe uwzględniają wykończenie ścian tynkami (grubości 2cm w łazienkach i 1cm w pozostałych pomieszczeniach). Zastrzegam możliwość wprowadzenia niewielkich zmian z przyczyn technicznych. Powierzchnie użytkowe podano zgodnie z Rozporządzeniem Ministra Transportu, Budownictwa i Gospodarki Morskiej w sprawie szczegółowego zakresu i formy projektu budowlanego z dnia 25 kwietnia 2012r. (DZ.U. z dnia 27 kwietnia 2012r.) par.11 pkt 2 ppkt 2b (z późn. zmianami) oraz PN-ISO 9836:1997