

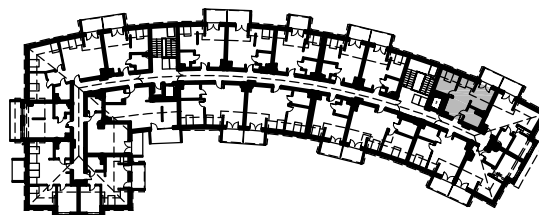
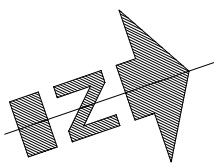
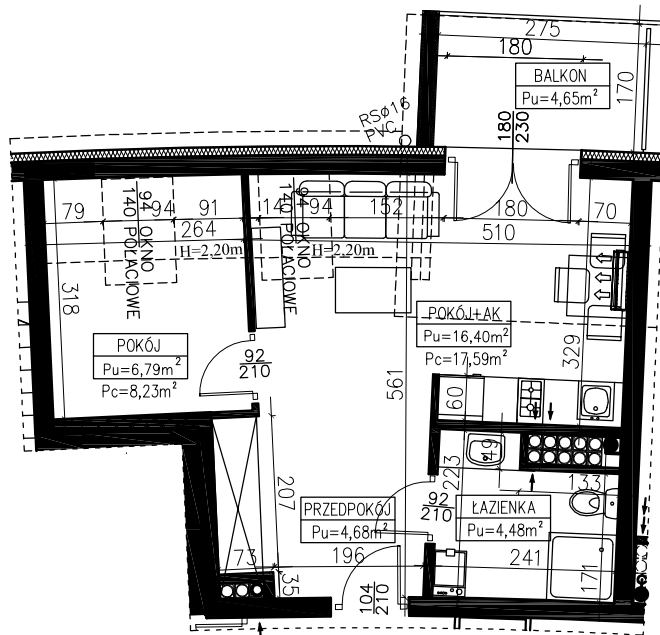
BUDYNEK MIESZKALNO - USŁUGOWY UL. ZALEWOWA SZTUTOWO

SKALA: 1:100	POWIERZCHNIA UŻYTKOWA: $P_u=32,35m^2$	STRUKTURA MIESZKANIA: 2P+AK	PIĘTRO: PODDASZE/ / 3. PIĘTRO	NUMER MIESZKANIA: M39
------------------------	--	---------------------------------------	---	---------------------------------

0 50 100 200 300 400 500 [cm]

PRZEDPOKÓJ	$4,68m^2$
ŁAZIENKA	$4,48m^2$
POKÓJ	$8,23m^2$
POKÓJ Z ANEKSEM	$17,59m^2$
BALKON	$4,65m^2$

POWIERZCHNIA CAŁKOWITA $P_c=34,98m^2$
--



AUTOR PROJEKTU :



Uwaga: Niniejsza karta pokazuje układ funkcjonalny wnętrza. Powierzchnie użytkowe uwzględniają wykończenie ścian tynkami (grubości 2cm w łazienkach i 1cm w pozostałych pomieszczeniach). Zastrzegam możliwość wprowadzenia niewielkich zmian z przyczyn technicznych. Powierzchnie użytkowe podano zgodnie z Rozporządzeniem Ministra Transportu, Budownictwa i Gospodarki Morskiej w sprawie szczegółowego zakresu i formy projektu budowlanego z dnia 25 kwietnia 2012r. (DZ.U. z dnia 27 kwietnia 2012r.) par.11 pkt 2 pkt 2b (z późn. zmianami) oraz PN-ISO 9836:1997