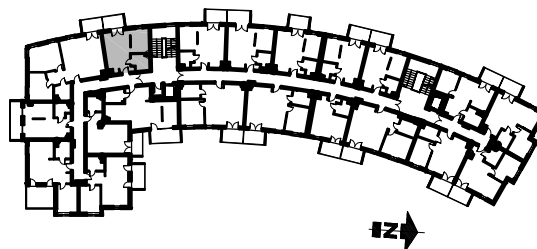
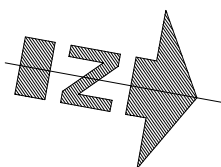
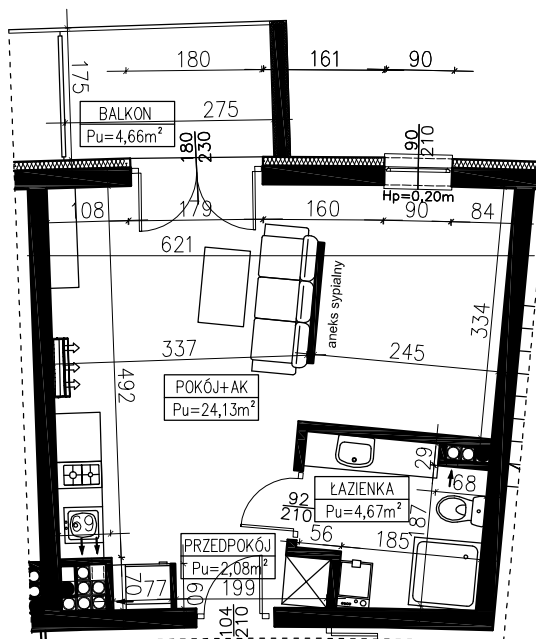


BUDYNEK MIESZKALNO - USŁUGOWY UL. ZALEWOWA SZTUTOWO

SKALA: 1:100	POWIERZCHNIA UŻYTKOWA: Pu=30,88m²	STRUKTURA MIESZKANIA: P+AK+AS	PIĘTRO: 2. PIĘTRO	NUMER MIESZKANIA: M33
------------------------	--	---	-----------------------------	---------------------------------

PRZEDPOKÓJ	2,08m ²
ŁAZIENKA	4,67m ²
POKÓJ Z ANEKSEM	24,13m ²
BALKON	4,66m ²



AUTOR PROJEKTU :



Uwaga: Niniejsza karta pokazuje układ funkcjonalny wnętrza. Powierzchnie użytkowe uwzględniają wykończenie ścian tynkami (grubości 2cm w łazienkach i 1cm w pozostałych pomieszczeniach). Zastrzegam możliwość wprowadzenia niewielkich zmian z przyczyn technicznych. Powierzchnie użytkowe podano zgodnie z Rozporządzeniem Ministra Transportu, Budownictwa i Gospodarki Morskiej w sprawie szczegółowego zakresu i formy projektu budowlanego z dnia 25kwietnia 2012r. (DZ.U. z dnia 27kwietnia 2012r.) par.11 pkt 2 ppkt 2b (z późn. zmianami) oraz PN-ISO 9836:1997