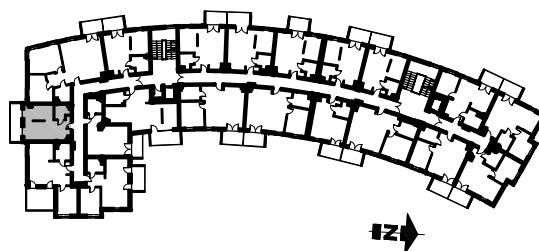
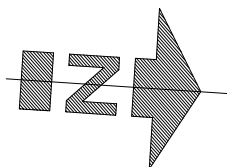
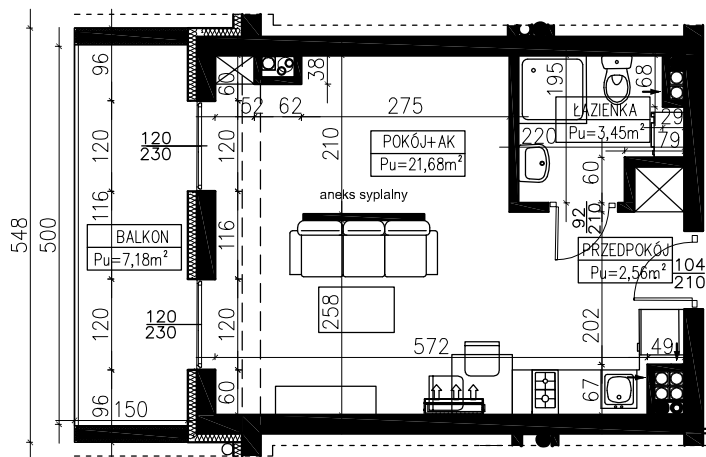


BUDYNEK MIESZKALNO - USŁUGOWY UL. ZALEWOWA SZTUTOWO

SKALA: 1:100	POWIERZCHNIA UŻYTKOWA: Pu=27,69m²	STRUKTURA MIESZKANIA: P+AK+AS	PIĘTRO: 2. PIĘTRO	NUMER MIESZKANIA: M31
------------------------	--	---	-----------------------------	---------------------------------

0 50 100 200 300 400 500 [cm]

PRZEDPOKÓJ	2,56m ²
ŁAZIENKA	3,45m ²
POKÓJ Z ANEKSEM	21,68m ²
BALKON	7,18m ²



AUTOR PROJEKTU :



Uwaga: Niniejsza karta pokazuje układ funkcjonalny wnętrza. Powierzchnie użytkowe uwzględniają wykończenie ścian tynkami (grubości 2cm w łazienkach i 1cm w pozostałych pomieszczeniach). Zastrzegam możliwość wprowadzenia niewielkich zmian z przyczyn technicznych. Powierzchnie użytkowe podano zgodnie z Rozporządzeniem Ministra Transportu, Budownictwa i Gospodarki Morskiej w sprawie szczegółowego zakresu i formy projektu budowlanego z dnia 25 kwietnia 2012r. (DZ.U. z dnia 27 kwietnia 2012r.) par.11 pkt 2 ppkt 2b (z późn. zmianami) oraz PN-ISO 9836:1997