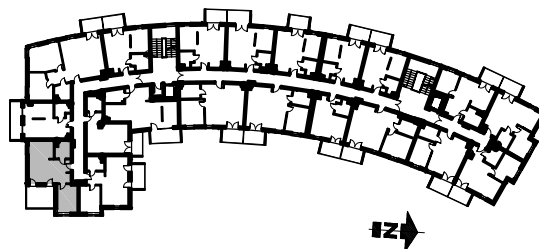
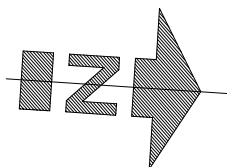
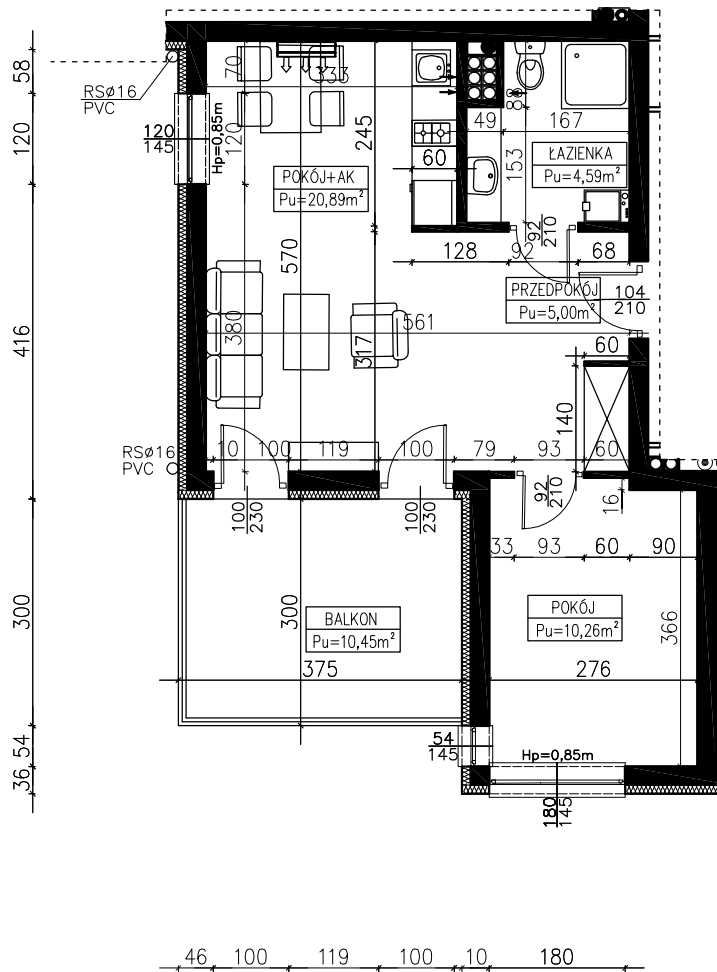


BUDYNEK MIESZKALNO - USŁUGOWY UL. ZALEWOWA SZTUTOWO

SKALA: 1:100	POWIERZCHNIA UŻYTKOWA: Pu=40,74m²	STRUKTURA MIESZKANIA: 2P+AK	PIĘTRO: 2. PIĘTRO	NUMER MIESZKANIA: M30
------------------------	--	---------------------------------------	-----------------------------	---------------------------------

0 50 100 200 300 400 500 [cm]

PRZEDPOKÓJ	5,00m ²
ŁAZIENKA	4,59m ²
POKÓJ	10,26m ²
POKÓJ Z ANEKSEM	20,89m ²
BALKON	10,45m ²



AUTOR PROJEKTU :



Uwaga: Niniejsza karta pokazuje układ funkcjonalny wnętrza. Powierzchnie użytkowe uwzględniają wykończenie ścian tynkami (grubości 2cm w łazienkach i 1cm w pozostałych pomieszczeniach). Zastrzegam możliwość wprowadzenia niewielkich zmian z przyczyn technicznych. Powierzchnie użytkowe podano zgodnie z Rozporządzeniem Ministra Transportu, Budownictwa i Gospodarki Morskiej w sprawie szczegółowego zakresu i formy projektu budowlanego z dnia 25 kwietnia 2012r. (Dz.U. z dnia 27 kwietnia 2012r.) par.11 pkt 2 ppkt 2b (z późn. zmianami) oraz PN-ISO 9836:1997