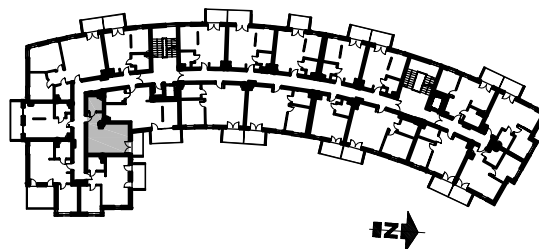
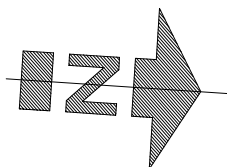
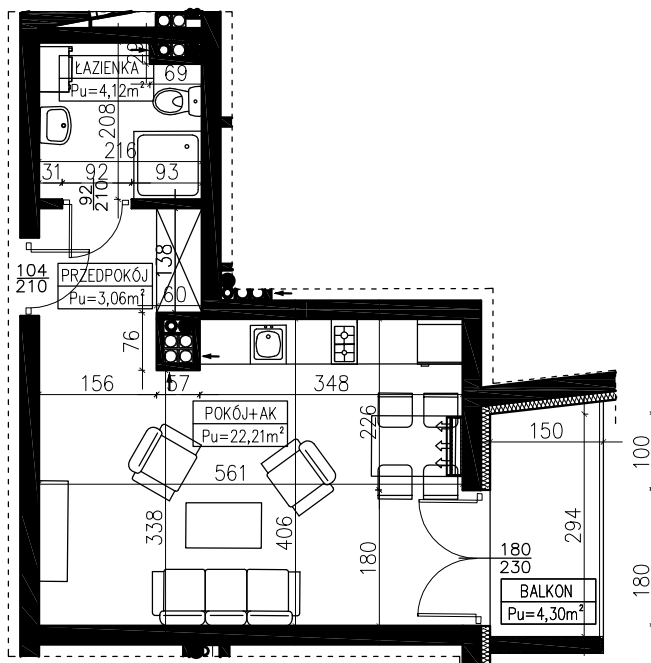


BUDYNEK MIESZKALNO - USŁUGOWY UL. ZALEWOWA SZTUTOWO

SKALA: 1:100	POWIERZCHNIA UŻYTKOWA: P_u=29,39m²	STRUKTURA MIESZKANIA: P+AK	PIĘTRO: 2. PIĘTRO	NUMER MIESZKANIA: M28
------------------------	---	--------------------------------------	-----------------------------	---------------------------------

PRZEDPOKÓJ	3,06m ²
ŁAZIENKA	4,12m ²
POKÓJ Z ANEKSEM	22,21m ²
BALKON	4,30m ²



AUTOR PROJEKTU :



Uwaga: Niniejsza karta pokazuje układ funkcjonalny wnętrza. Powierzchnie użytkowe uwzględniają wykończenie ścian tynkami (grubości 2cm w łazienkach i 1cm w pozostałych pomieszczeniach). Zastrzegam możliwość wprowadzenia niewielkich zmian z przyczyn technicznych. Powierzchnie użytkowe podano zgodnie z Rozporządzeniem Ministra Transportu, Budownictwa i Gospodarki Morskiej w sprawie szczegółowego zakresu i formy projektu budowlanego z dnia 25kwietnia 2012r. (DZ.U. z dnia 27kwietnia 2012r.) par.11 pkt 2 ppkt 2b (z późn. zmianami) oraz PN-ISO 9836:1997