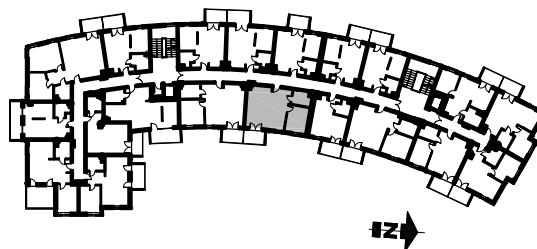
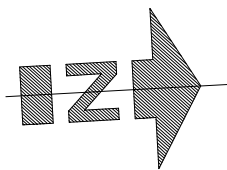
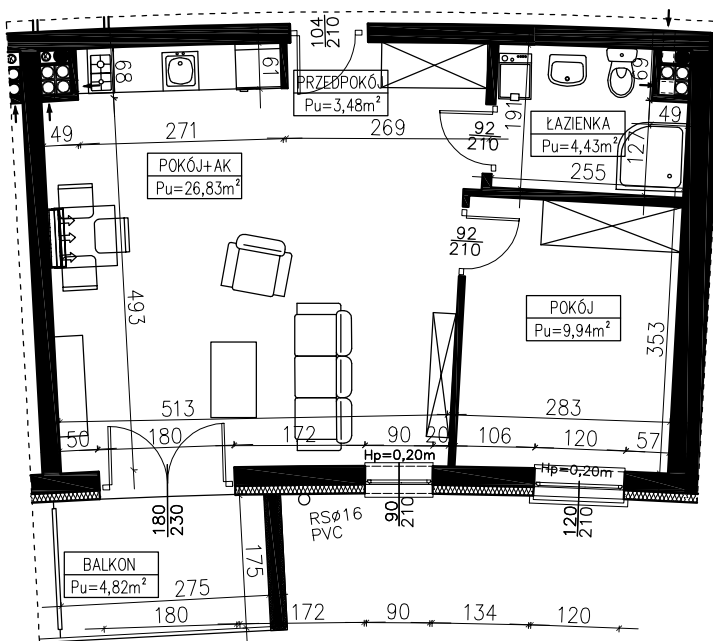


# BUDYNEK MIESZKALNO - USŁUGOWY UL. ZALEWOWA SZTUTOWO

SKALA: <b>1:100</b>	POWIERZCHNIA UŻYTKOWA: <b>Pu=44,68m<sup>2</sup></b>	STRUKTURA MIESZKANIA: <b>2P+AK</b>	PIĘTRO: <b>2. PIĘTRO</b>	NUMER MIESZKANIA: <b>M25</b>
------------------------	--	---------------------------------------	-----------------------------	---------------------------------



PRZEDPOKÓJ	3,48m <sup>2</sup>
ŁAZIENKA	4,43m <sup>2</sup>
POKÓJ	9,94m <sup>2</sup>
POKÓJ Z ANEKSEM	26,83m <sup>2</sup>
BALKON	4,82m <sup>2</sup>



AUTOR PROJEKTU :



Uwaga: Niniejsza karta pokazuje układ funkcjonalny wnętrza. Powierzchnie użytkowe uwzględniają wykończenie ścian tynkami (grubości 2cm w łazienkach i 1cm w pozostałych pomieszczeniach). Zastrzega się możliwość wprowadzenia niewielkich zmian z przyczyn technicznych. Powierzchnie użytkowe podano zgodnie z Rozporządzeniem Ministra Transportu, Budownictwa i Gospodarki Morskiej w sprawie szczegółowego zakresu i formy projektu budowlanego z dnia 25kwietnia 2012r. (DZ.U. z dnia 27kwietnia 2012r.) par.11 pkt 2 ppkt 2b (z późn. zmianami) oraz PN-ISO 9836:1997