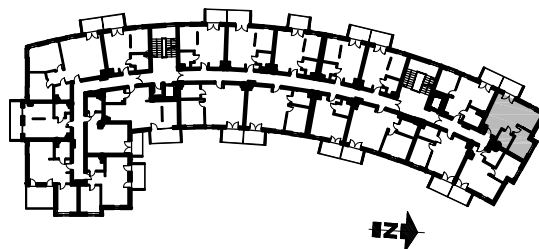
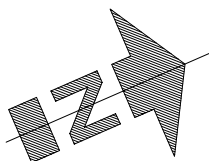
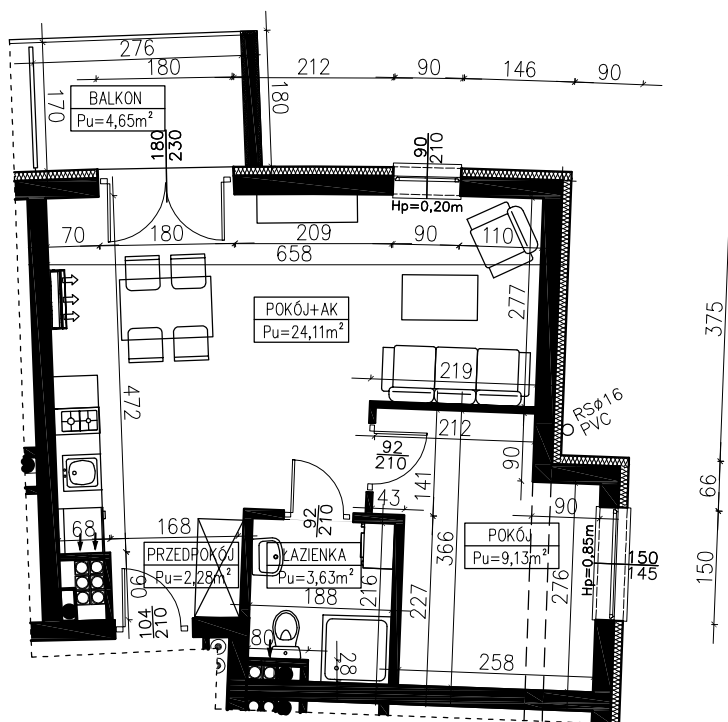


BUDYNEK MIESZKALNO - USŁUGOWY UL. ZALEWOWA SZTUTOWO

SKALA: 1:100	POWIERZCHNIA UŻYTKOWA: P_u=39,15m²	STRUKTURA MIESZKANIA: 2P+AK	PIĘTRO: 2. PIĘTRO	NUMER MIESZKANIA: M20
------------------------	---	---------------------------------------	-----------------------------	---------------------------------



PRZEDPOKÓJ	2,28m ²
ŁAZIENKA	3,63m ²
POKÓJ	9,13m ²
POKÓJ Z ANEKSEM	24,11m ²
BALKON	4,65m ²



AUTOR PROJEKTU :



Uwaga: Niniejsza karta pokazuje układ funkcjonalny wnętrza. Powierzchnie użytkowe uwzględniają wykończenie ścian tynkami (grubości 2cm w łazienkach i 1cm w pozostałych pomieszczeniach). Zastrzega się możliwość wprowadzenia niewielkich zmian z przyczyn technicznych. Powierzchnie użytkowe podano zgodnie z Rozporządzeniem Ministra Transportu, Budownictwa i Gospodarki Morskiej w sprawie szczegółowego zakresu i formy projektu budowlanego z dnia 25kwietnia 2012r. (DZ.U. z dnia 27kwietnia 2012r.) par.11 pkt 2 ppkt 2b (z późn. zmianami) oraz PN-ISO 9836:1997