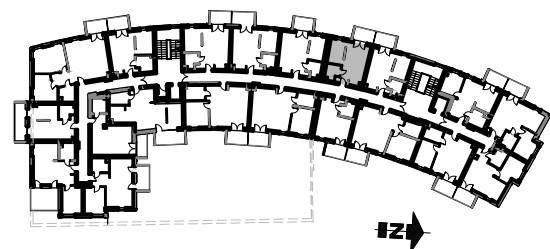
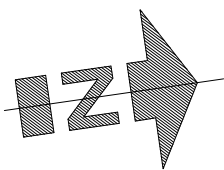
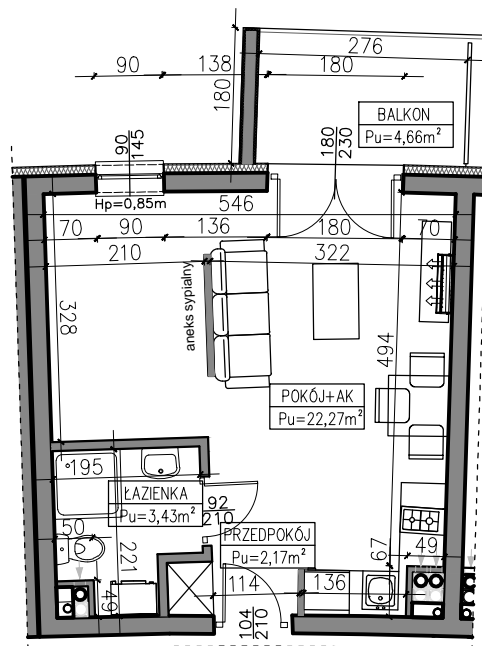


BUDYNEK MIESZKALNO - USŁUGOWY UL. ZALEWOWA SZTUTOWO

SKALA: 1:100	POWIERZCHNIA UŻYTKOWA: $P_u=27,87m^2$	STRUKTURA MIESZKANIA: P+AK+AS	PIĘTRO: 1. PIĘTRO	NUMER MIESZKANIA: M17
------------------------	--	---	-----------------------------	---------------------------------

PRZEDPOKÓJ	2,17m ²
ŁAZIENKA	3,43m ²
POKÓJ Z ANEKSEM	22,27m ²
BALKON	4,66m ²

0 50 100 200 300 400 500 [cm]



AUTOR PROJEKTU :

AH ATELIER
HOFFMANN
architekci

Uwaga: Niniejsza karta pokazuje układ funkcjonalny wnętrza. Powierzchnie użytkowe uwzględniają wykończenie ścian tynkami (grubości 2cm w łazienkach i 1cm w pozostałych pomieszczeniach). Zastrzegam możliwość wprowadzenia niewielkich zmian z przyczyn technicznych. Powierzchnie użytkowe podano zgodnie z Rozporządzeniem Ministra Transportu, Budownictwa i Gospodarki Morskiej w sprawie szczegółowego zakresu i formy projektu budowlanego z dnia 25kwietnia 2012r. (DZ.U. z dnia 27kwietnia 2012r.) par.11 pkt 2 ppkt 2b (z późn. zmianami) oraz PN-ISO 9836:1997