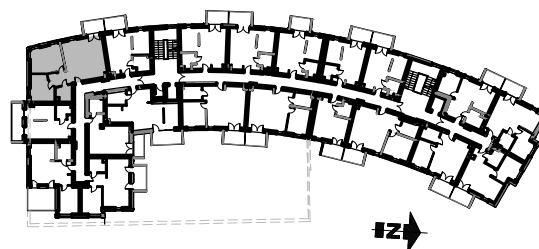
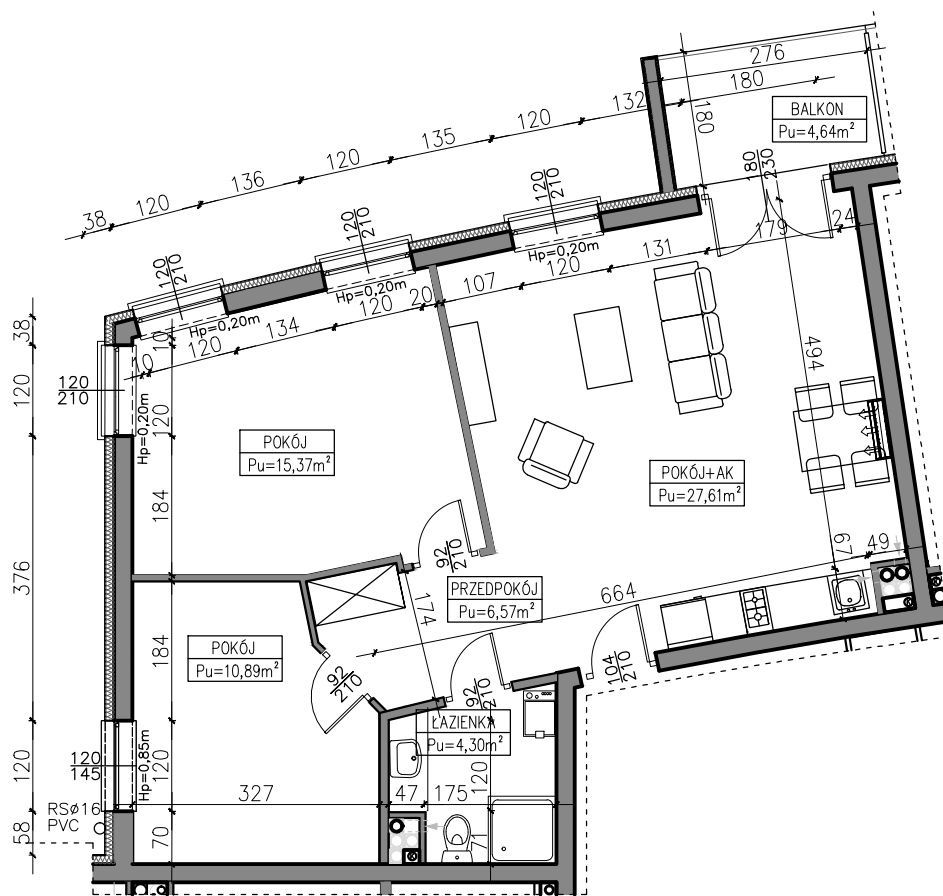


BUDYNEK MIESZKALNO - USŁUGOWY UL. ZALEWOWA SZTUTOWO

SKALA: 1:100	POWIERZCHNIA UŻYTKOWA: Pu=64,74m²	STRUKTURA MIESZKANIA: 3P+AK	PIĘTRO: 1. PIĘTRO	NUMER MIESZKANIA: M12
------------------------	--	---------------------------------------	-----------------------------	---------------------------------

PRZEDPOKÓJ	6,57m ²
ŁAZIENKA	4,30m ²
POKÓJ	10,89m ²
POKÓJ	15,37m ²
POKÓJ Z ANEKSEM	27,61m ²
BALKON	4,64m ²



AUTOR PROJEKTU :

AH ATELIER
HOFFMANN
architekci

Uwaga: Niniejsza karta pokazuje układ funkcjonalny wnętrza. Powierzchnie użytkowe uwzględniają wykończenie ścian tynkami (grubości 2cm w łazienkach i 1cm w pozostałych pomieszczeniach). Zastrzega się możliwość wprowadzenia niewielkich zmian z przyczyn technicznych. Powierzchnie użytkowe podano zgodnie z Rozporządzeniem Ministra Transportu, Budownictwa i Gospodarki Morskiej w sprawie szczegółowego zakresu i formy projektu budowlanego z dnia 25kwietnia 2012r. (DZ.U. z dnia 27kwietnia 2012r.) par.11 pkt 2 ppkt 2b (z późn. zmianami) oraz PN-ISO 9836:1997