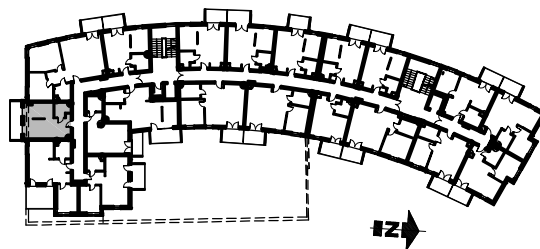
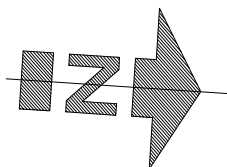
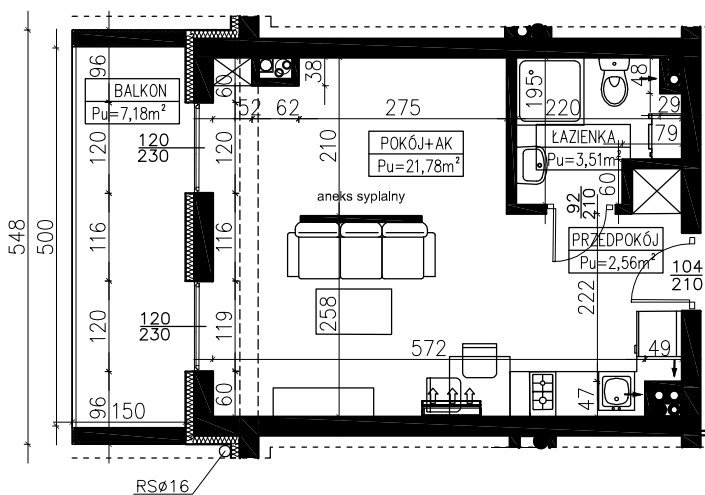


# BUDYNEK MIESZKALNO - USŁUGOWY UL. ZALEWOWA SZTUTOWO

SKALA: <b>1:100</b>	POWIERZCHNIA UŻYTKOWA: <b>P<sub>u</sub>=27,85m<sup>2</sup></b>	STRUKTURA MIESZKANIA: <b>P+AK+AS</b>	PIĘTRO: <b>1. PIĘTRO</b>	NUMER MIESZKANIA: <b>M11</b>
------------------------	---	---	-----------------------------	---------------------------------

PRZEDPOKÓJ	2,56m <sup>2</sup>
ŁAZIENKA	3,51m <sup>2</sup>
POKÓJ Z ANEKSEM	21,78m <sup>2</sup>
BALKON	7,18m <sup>2</sup>



AUTOR PROJEKTU :



Uwaga: Niniejsza karta pokazuje układ funkcjonalny wnętrza. Powierzchnie użytkowe uwzględniają wykończenie ścian tynkami (grubości 2cm w łazienkach i 1cm w pozostałych pomieszczeniach). Zastrzegam się możliwość wprowadzenia niewielkich zmian z przyczyn technicznych. Powierzchnie użytkowe podano zgodnie z Rozporządzeniem Ministra Transportu, Budownictwa i Gospodarki Morskiej w sprawie szczegółowego zakresu i formy projektu budowlanego z dnia 25kwietnia 2012r. (DZ.U. z dnia 27kwietnia 2012r.) par.11 pkt 2 ppkt 2b (z późn. zmianami) oraz PN-ISO 9836:1997