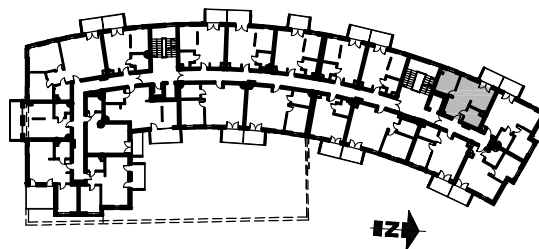
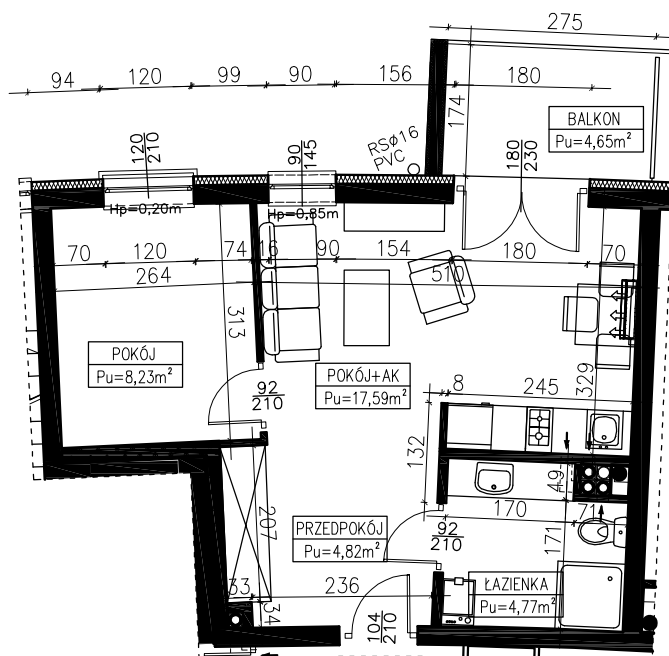


BUDYNEK MIESZKALNO - USŁUGOWY UL. ZALEWOWA SZTUTOWO

SKALA: 1:100	POWIERZCHNIA UŻYTKOWA: Pu=35,41m²	STRUKTURA MIESZKANIA: 2P+AK	PIĘTRO: 1. PIĘTRO	NUMER MIESZKANIA: M1
------------------------	--	---------------------------------------	-----------------------------	--------------------------------

0 50 100 200 300 400 500 [cm]

PRZEDPOKÓJ	4,82m ²
ŁAZIENKA	4,77m ²
POKÓJ	8,23m ²
POKÓJ Z ANEKSEM	17,59m ²
BALKON	4,65m ²



AUTOR PROJEKTU :



Uwaga: Niniejsza karta pokazuje układ funkcjonalny wnętrza. Powierzchnie użytkowe uwzględniają wykończenie ścian tynkami (grubości 2cm w łazienkach i 1cm w pozostałych pomieszczeniach). Zastrzegam się możliwość wprowadzenia niewielkich zmian z przyczyn technicznych. Powierzchnie użytkowe podano zgodnie z Rozporządzeniem Ministra Transportu, Budownictwa i Gospodarki Morskiej w sprawie szczegółowego zakresu i formy projektu budowlanego z dnia 25 kwietnia 2012r. (DZ.U. z dnia 27 kwietnia 2012r.) par.11 pkt 2 ppkt 2b (z późn. zmianami) oraz PN-ISO 9836:1997